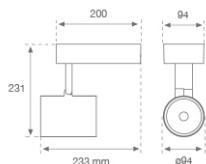


10844430

**IMAG G2 SUR 5000 NW MFL WH.****Description:**

Projecteur pour en saillie au mur ou plafond multidirectionnel modèle IMAG G2 SUR 5000 NW MFL WH. de la marque LAMP. Fabriqué en aluminium injecté et polycarbonate, peint couleur blanc texturé. Dissipation passive pour une gestion thermique appropriée. Modèle pour LED COB, avec température de couleur blanc neutre et équipement électronique incorporé. Réflecteur en aluminium haute pureté Medium Flood. Classe d'isolation II.

**Finition:** Blanc matt texturé RAL 9016

**Poids:** 1.556 g

**Installation:** Surface

**SPÉCIFICATIONS TECHNIQUES:**

<b>Flux lumineux:</b>	4.526 lm	<b>°K :</b>	4000
<b>Plum:</b>	48W	<b>IRC :</b>	80
<b>Efficacité:</b>	94,2 lm/w	<b>MacAdam:</b>	3
<b>Type:</b>	COB PHILIPS	<b>Alimentation:</b>	220-240V 50/60Hz
<b>Durée de vie LED:</b>	50.000 L70 B10	<b>Équipement:</b>	Électronique
<b>Puissance:</b>	44W		

*Tolérance de flux lumineux +/- 10%*


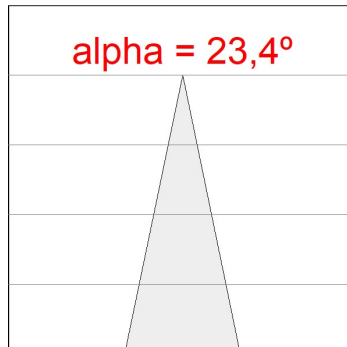
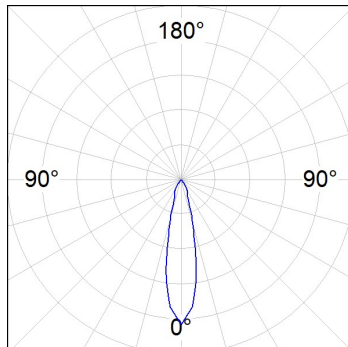


10844430

IMAG G2 SUR 5000 NW MFL WH.

**DONNÉES PHOTOMÉTRIQUES :**

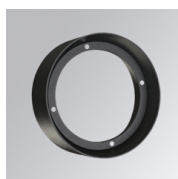
10844430  
 $\eta = 100\%$   
 $I_{max} = 4152 \text{ cd/klm}$   
 UTE:  
 CIE: 102 100 100 100 100

H (m)	D (m)	E <sub>max</sub>	E <sub>med</sub>
1	0,41	18720	13100
2	0,83	4680	3275
3	1,24	2080	1456
4	1,66	1170	819

ACCESSOIRES :

Optique

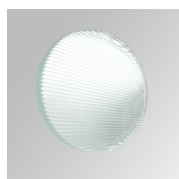


**Code produit:**

9600252

**Description:**

LOOK/IMAG ACC. ADAPTOR

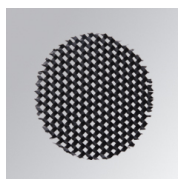


**Code produit:**

9600262

**Description:**

LOOK/IMAG ACC. FRESNEL LENS

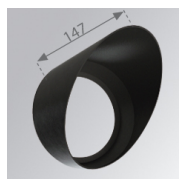


**Code produit:**

9600272

**Description:**

LOOK/IMAG ACC. HONEYCOMB GRILLE



**Code produit:**

9600282

**Description:**

LOOK/IMAG ACC. SCREEN

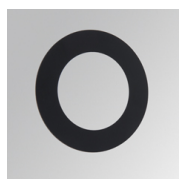


**Code produit:**

9600292

**Description:**

LOOK/IMAG ACC. ANTI-GLARE LOUVRES



**Code produit:**

9600372

**Description:**

LOOK/IMAG ACC. BUFFER

