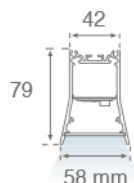
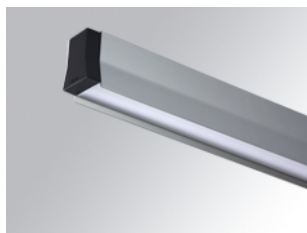


## DOT SPOT

7041353



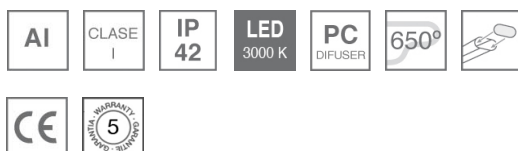
## DOT OPAL 1M 3200 WW AND.

**Descripción:**

Estructura para suspender o adosar modelo DOT OPAL 1M 3200 WW AND. de la marca LAMP. Fabricada en extrusión de aluminio anodizado en plata mate. Modelo para LED MID-POWER, temperatura de color blanco cálido y equipo electrónico incluido. Con difusor de policarbonato opal. Con un grado de protección IP42. Clase de aislamiento I.

**Acabado:** Anodizado plata mate**Peso:** 2.018 g**Instalación:** Suspendido**CARACTERÍSTICAS TÉCNICAS:**


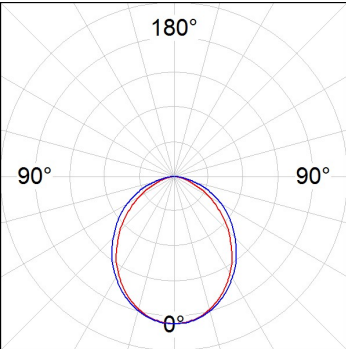
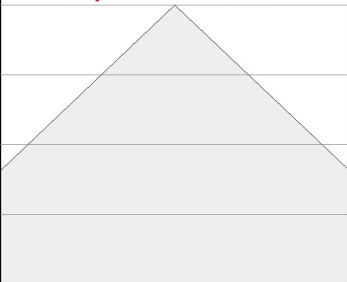
<b>Flujo de salida:</b>	2.126 lm	<b>K:</b>	3000
<b>Plum:</b>	33,8W	<b>IRC:</b>	80
<b>Eficacia:</b>	62,9 lm/w	<b>MacAdam:</b>	3
<b>Fuente de Luz:</b>	MID POWER SAMSUNG	<b>Alimentación:</b>	220-240V 50/60Hz
<b>Horas de vida led:</b>	50.000 L80	<b>Equipo:</b>	Electrónico
<b>Pled:</b>	31W		

**Tolerancia del flujo de salida +/- 10%**

7041353

DOT OPAL 1M 3200 WW AND.

DATOS FOTOMÉTRICOS :

<div>7041353</div> <div><math>\eta</math> = 100%</div> <div>I<sub>max</sub> = 423 cd/klm</div> <div>UTE: 1,00D</div> <div>CIE: 53 84 98 100 100</div> <div></div>		<div>alpha = 92,9°</div> <div></div>	<table><tr><th>H (m)</th><th>D (m)</th><th>E<sub>max</sub></th><th>E<sub>med</sub></th></tr><tr><td>1</td><td>2,11</td><td>898</td><td>383</td></tr><tr><td>2</td><td>4,21</td><td>225</td><td>96</td></tr><tr><td>3</td><td>6,32</td><td>100</td><td>43</td></tr><tr><td>4</td><td>8,42</td><td>56</td><td>24</td></tr></table>	H (m)	D (m)	E <sub>max</sub>	E <sub>med</sub>	1	2,11	898	383	2	4,21	225	96	3	6,32	100	43	4	8,42	56	24
H (m)	D (m)	E <sub>max</sub>	E <sub>med</sub>																				
1	2,11	898	383																				
2	4,21	225	96																				
3	6,32	100	43																				
4	8,42	56	24																				

## DOT SPOT

## ACCESORIOS :

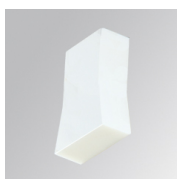
## Montaje

**Cód. producto:**

4806043

**Descripción:**

ACC. INTM JOINT

**Cód. producto:**

7000510

**Descripción:**

DOT ACC. END COVER WH.

**Cód. producto:**

7000511

**Descripción:**

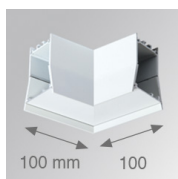
DOT ACC. END COVER OG.

**Cód. producto:**

7000512

**Descripción:**

DOT ACC. END COVER GRP.

**Cód. producto:**

7000520

**Descripción:**

DOT ACC. 90° CORNER JOINT WH.

7000523

DOT ACC. 90° CORNER JOINT AND.

**Cód. producto:**

7000530

**Descripción:**

DOT ACC. PROFILE X/MM WH.

7000533

DOT ACC. PROFILE X/MM AND.

**Cód. producto:**

7000540

**Descripción:**

DOT ACC. COVER X/MM WH.

7000543

DOT ACC. COVER X/MM AND.

**Cód. producto:**

9600990

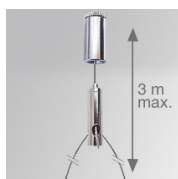
**Descripción:**

ACC. ELECTROSTATICS WRIST STRAP

## ACCESORIOS :

## Suspensión

## DOT SPOT



**Cód. producto:**

9608633

**Descripción:**

ACC. Y 180MM STEEL CABLE NK.

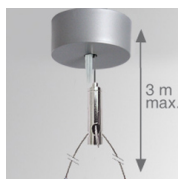


**Cód. producto:**

9628630

**Descripción:**

ACC. ELECMEC Y 180MM 3P SUSP WH.



**Cód. producto:**

9628633

**Descripción:**

ACC. ELECMEC Y 180MM 3P SUSP GR.