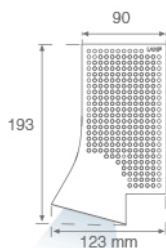


## DOT SPOT

7001310



## DOT SPOT TRACK 800 WW FL WH.

**Descripción:**


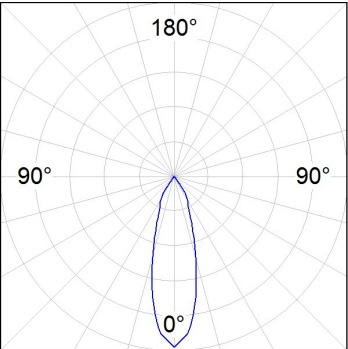
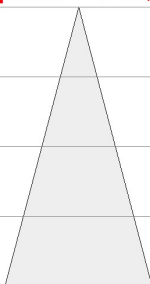
Proyector multi direccional para adaptar a carril trifásico universal modelo DOT SPOT TRACK 800 WW FL WH. de la marca LAMP. Fabricado en inyección de aluminio lacado en blanco. Disipación pasiva para una correcta gestión térmica. Modelo para LED COB, temperatura de color blanco cálido y LED alimentado directo a red. Con reflector de aluminio de alta pureza Flood. Clase de aislamiento I.

**Acabado:** Blanco mate RAL 9010**Peso:** 650 g**Instalación:** Carril trifasico**CARACTERÍSTICAS TÉCNICAS:**

<b>Flujo de salida:</b>	834 lm	<b>K:</b>	3000
<b>Plum:</b>	8W	<b>IRC:</b>	80
<b>Eficacia:</b>	99,3 lm/w	<b>MacAdam:</b>	3
<b>Fuente de Luz:</b>	COB OSRAM	<b>Alimentación:</b>	220-240V 50/60Hz
<b>Horas de vida led:</b>	50.000 L80 B10	<b>Equipo:</b>	Sin equipo (directo red)
<b>Pled:</b>	8.4W		

**Tolerancia del flujo de salida +/- 10%**

DATOS FOTOMÉTRICOS :

<div>7001310</div> <div><math>\eta</math> = 100%</div> <div>I<sub>max</sub> = 2443 cd/klm</div> <div>UTE: 0,99A + 0,01T</div> <div>CIE: 94 98 99 99 100</div> <div></div>		<div>alpha = 29,6°</div> <div></div>	<table><tr><th>H (m)</th><th>D (m)</th><th>E<sub>max</sub></th><th>E<sub>med</sub></th></tr><tr><td>1</td><td>0,53</td><td>1965</td><td>1351</td></tr><tr><td>2</td><td>1,06</td><td>491</td><td>338</td></tr><tr><td>3</td><td>1,58</td><td>218</td><td>150</td></tr><tr><td>4</td><td>2,11</td><td>123</td><td>84</td></tr></table>	H (m)	D (m)	E <sub>max</sub>	E <sub>med</sub>	1	0,53	1965	1351	2	1,06	491	338	3	1,58	218	150	4	2,11	123	84
H (m)	D (m)	E <sub>max</sub>	E <sub>med</sub>																				
1	0,53	1965	1351																				
2	1,06	491	338																				
3	1,58	218	150																				
4	2,11	123	84																				

## ACCESORIOS :

## Montaje



## Cód. producto:

4605180

## Descripción:

TRACK ACC. EXT RIGHT T JOINT WH.

4605182

TRACK ACC. EXT RIGHT T JOINT BK.

4605183

TRACK ACC. EXT RIGHT T JOINT GR.

4605190

TRACK ACC. EXT LEFT T JOINT WH.

4605192

TRACK ACC. EXT LEFT T JOINT BK.

4605193

TRACK ACC. EXT LEFT T JOINT GR.

4605220

TRACK ACC. INT RIGHT T JOINT WH.

4605222

TRACK ACC. INT RIGHT T JOINT BK.

4605223

TRACK ACC. INT RIGHT T JOINT GR.

4605230

TRACK ACC. INT LEFT T JOINT WH.

4605232

TRACK ACC. INT LEFT T JOINT BK.

4605233

TRACK ACC. INT LEFT T JOINT GR.



## Cód. producto:

4605240

## Descripción:

TRACK ACC. X JOINT WH.

4605242

TRACK ACC. X JOINT BK.

4605243

TRACK ACC. X JOINT GR.



## Cód. producto:

4605250

## Descripción:

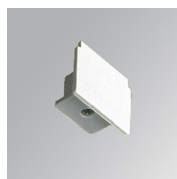
TRACK ACC. FLEX CORNER WH.

4605252

TRACK ACC. FLEX CORNER BK.

4605253

TRACK ACC. FLEX CORNER GR.



## Cód. producto:

4606400

## Descripción:

TRACK ACC. END COVER WH.

4606402

TRACK ACC. END COVER BK.

4606403

TRACK ACC. END COVER GR.

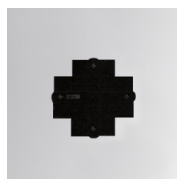


## Cód. producto:

4607070

## Descripción:

TRACK ACC. CENT DECO REC COVER WH.



## Cód. producto:

4607072

## Descripción:

TRACK ACC. CENT DECO REC COVER BK.

## ACCESORIOS :

## Suspensión

## DOT SPOT



**Cód. producto:**

4607080

**Descripción:**

TRACK ACC. SUSP SUPPORT WH.



**Cód. producto:**

4607082

**Descripción:**

TRACK ACC. SUSP SUPPORT BK.



**Cód. producto:**

4608530

**Descripción:**

TRACK ACC. STEEL CABLE 3M WH.



**Cód. producto:**

4608532

**Descripción:**

TRACK ACC. STEEL CABLE 3M BK.



**Cód. producto:**

4611100

**Descripción:**

TRACK ACC. RIGID SUSP 1M WH.

### ACCESORIOS :

#### Soporte



**Cód. producto:**

4607530

**Descripción:**

TRACK ACC. SUR SUPPORT WH.



**Cód. producto:**

4607532

**Descripción:**

TRACK ACC. SUR SUPPORT BK.