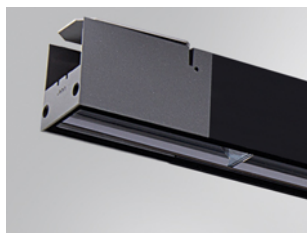


## BZ1SF100MOAS840NB



## BAZZ AIR ASYM 1M 4200 NW BK.

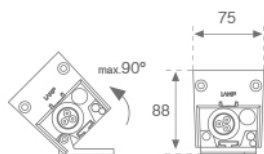
## Descripción:

Luminaria de exterior modelo BAZZ AIR ASYM 1M de la marca LAMP. Fabricada en extrusión de aluminio negro mate, reciclado con una tasa del 80% y difusor de policarbonato transparente. Modelo para LED MID-POWER, temperatura de color 4000K, CRI 80 y equipo electrónico incorporado. Con reflector asimétrico de policarbonato metalizado mate. Con un grado de protección IP67, IK10. Clase de aislamiento I. Permite el giro entre 0° y 90°. Horas de vida: 50.000 L80. BUG Rate: B2 U1 G1, ULOR 0%.

**Acabado:** Anodizado negro mate

**Dimensiones:** 1.008 x 75 x 88 mm

**Peso:** 3.930 g



**Instalación:** Superficie

## CARACTERÍSTICAS TÉCNICAS:

**Flujo de salida:** 4.004 lm

**K:** 4000

**Plum:** 40W

**IRC:** 80

**Eficacia:** 100,1 lm/w

**MacAdam:** <3

**Fuente de Luz:** MID POWER LED

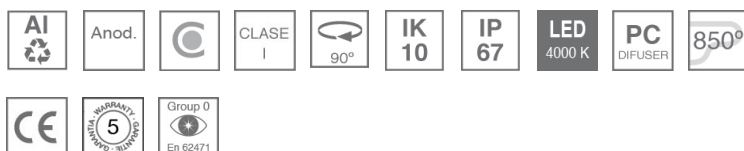
**Alimentación:** 220-240V 50/60Hz

**Horas de vida led:** 50.000 L80 (Ta=25°C)

**Equipo:** Electrónico

**Pled:** 37W

*Tolerancia del flujo de salida +/- 10%*



## Opciones Personalizables:



**ACCESORIOS :**

**Montaje**



**Cód. producto:**

BZJO

**Descripción:**

BAZZ AIR ACC. CONT LINE JOINT

**ACCESORIOS :**

**Suspensión**



**Cód. producto:**

SUWIDE1000G

SUWIDE4000G

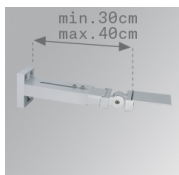
**Descripción:**

ACC. QUICK STEEL CABLE 1M NK.

ACC. QUICK STEEL CABLE 4M NK.

**ACCESORIOS :**

**Soporte**



**Cód. producto:**

ARROEX40G

**Descripción:**

ACC. ADJ EXTEN WALL ARM GR.



**Cód. producto:**

BZSFCL1

BZSFCL2

**Descripción:**

BAZZ AIR ACC. Ø120 POLE 1CLAMP GR.

BAZZ AIR ACC. Ø120 POLE 2CLAMP GR.