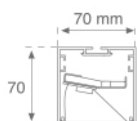


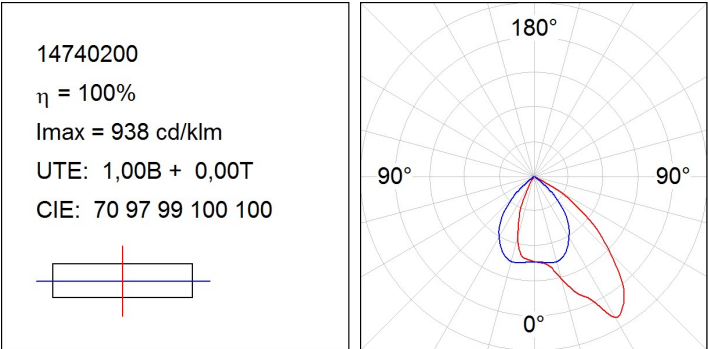
F71SF100LOTA840NW

**FIL 70 TECH ASYM SUS 1M 1600 NW WH.****Descripción:**

Estructura para suspender o adosar modelo FIL 70 TECH ASYM SUS 1M 1600 NW WH. de la marca LAMP. Fabricada en extrusión de aluminio lacado en color blanco mate. Modelo para LED MID-POWER, con temperatura de color blanco neutro y equipo electrónico incorporado. Reflector diseñado con el concepto óptico REDIL® (Reflector de Emisión Directa LED), que consiste en una reflexión en dos fases. Clase de aislamiento I. Declaración Ambiental de Producto - DAP (EPD®) disponible, según norma UNE-EN ISO 9001:2015 y UNE-EN ISO 14001:2015.

Acabado: Blanco mate RAL 9010**Dimensiones:** 1.000 x 70 x 70 mm**Peso:** 2.386 g**Instalación:** Suspendido**CARACTERÍSTICAS TÉCNICAS:****Flujo de salida:** 1.388 lm**K:** 4000**Plum:** 14,5W**IRC:** 80**Eficacia:** 95,7 lm/w**MacAdam:** 3**UGR:** <19**Alimentación:** 220-240V 50/60Hz**Fuente de Luz:** MID POWER LED**Equipo:** Electrónico**Horas de vida led:** 50.000 L80 B10 (Ta=25°C)**Pled:** 12W**Tolerancia del flujo de salida +/- 10%****Opciones Personalizables:**

DATOS FOTOMÉTRICOS :



ACCESORIOS :

Montaje



Cód. producto:
ELWRST

Descripción:
ACC. ELECTROSTATICS WRIST STRAP



Cód. producto:
F7COSUX/MMG
F7COSUX/MMW
F7PRSUX/MMG
F7PRSUX/MMW

Descripción:
FIL 70 ACC. COVER X/MM GR.
FIL 70 ACC. COVER X/MM WH.
FIL 70 ACC. SUS PROFILE X/MM GR.
FIL 70 ACC. SUS PROFILE X/MM WH.



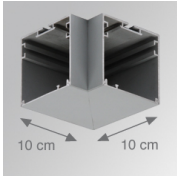
Cód. producto:
F7JO

Descripción:
ACC. INTM JOINT



Cód. producto:
F7SUECG
F7SUECW

Descripción:
FIL 70 ACC. SUS END COVER PC GR.
FIL 70 ACC. SUS END COVER PC WH.



Cód. producto:
F7TESUHCG
F7TESUHCW

Descripción:
FIL 70 TECH ACC. SUS 90° CORNER GR.
FIL 70 TECH ACC. SUS 90° CORNER WH.

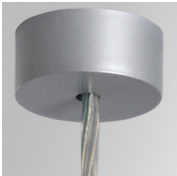
ACCESORIOS :

Suspensión



Cód. producto:
SFRG41G
SFRG41W

Descripción:
ACC. SUR FIXING NK.
ACC. SUR FIXING WH.



Cód. producto:
SUCA4000DG
SUCA4000NG

Descripción:
ACC. ELEC 5P SUSP GR.
ACC. ELEC 3P SUSP GR.



Cód. producto:

SUCA4000DW

SUCA4000NW

Descripción:

ACC. ELEC 5P SUSP WH.

ACC. ELEC 3P SUSP WH.



Cód. producto:

SUCAEMDEG

Descripción:

ACC. ELECMEC SUR FIXING GR.



Cód. producto:

SUCAEMDEW

Descripción:

ACC. ELECMEC SUR FIXING WH.



Cód. producto:

SUCAEMFA1000NG

SUCAEMFA4000NG

Descripción:

ACC. ELECMEC QUICK SUSP 1M GR.

ACC. ELECMEC QUICK SUSP 4M GR.



Cód. producto:

SUCAEMFA1000NW

SUCAEMFA4000NW

Descripción:

ACC. ELECMEC QUICK SUSP 1M WH.

ACC. ELECMEC QUICK SUSP 4M WH.



Cód. producto:

SUCARG0100G

SUCARG0250G

SUCARG0500G

SUCARG1000G

Descripción:

ACC. ELECMEC RIGID SUSP 100MM GR.

ACC. ELECMEC RIGID SUSP 250MM GR.

ACC. ELECMEC RIGID SUSP 500MM GR.

ACC. ELECMEC RIGID SUSP 1000MM GR.



Cód. producto:

SUCARG0100W

SUCARG0250W

SUCARG0500W

SUCARG1000W

Descripción:

ACC. ELECMEC RIGID SUSP 100MM WH.

ACC. ELECMEC RIGID SUSP 250MM WH.

ACC. ELECMEC RIGID SUSP 500MM WH.

ACC. ELECMEC RIGID SUSP 1000MM WH.



Cód. producto:

SUCAWI1000DG

SUCAWI4000DG

Descripción:

ACC. ELECMEC QUICK SUSP 1M 5P GR.

ACC. ELECMEC QUICK SUSP 4M 5P GR.

**Cód. producto:**

SUCAWI1000DW

SUCAWI4000DW

Descripción:

ACC. ELECMEC QUICK SUSP 1M 5P WH.

ACC. ELECMEC QUICK SUSP 4M 5P WH.

**Cód. producto:**

SURG0100W

SURG0250W

SURG0500W

SURG1000W

Descripción:

ACC. RIGID SUSP 100MM WH.

ACC. RIGID SUSP 250MM WH.

ACC. RIGID SUSP 500MM WH.

ACC. RIGID SUSP 1000MM WH.

**Cód. producto:**

SURGJO41W

Descripción:

ACC. RIGID SUSP FIXING JOINT WH.

**Cód. producto:**

SUWIDE1000G

SUWIDE4000G

Descripción:

ACC. QUICK STEEL CABLE 1M NK.

ACC. QUICK STEEL CABLE 4M NK.

ACCESORIOS :**Soporte****Cód. producto:**

ARRO13G

Descripción:

ACC. ADJ WALL ARM GR.

**Cód. producto:**

ARRO13W

Descripción:

ACC. ADJ WALL ARM WH.

**Cód. producto:**

ARROEX40G

Descripción:

ACC. ADJ EXTEN WALL ARM GR.

**Cód. producto:**

ARROEX40W

Descripción:

ACC. ADJ EXTEN WALL ARM WH.

FIL 70 TECH



Cód. producto:

F5FX300G

F5FX300W

Descripción:

ACC. WALL BRACKET 300MM GR.

ACC. WALL BRACKET 300MM WH.



Cód. producto:

F5FX75G

F5FX75W

Descripción:

ACC. WALL BRACKET 75MM GR.

ACC. WALL BRACKET 75MM WH.