

10884060

**IMAG G2 TRACK 3000 NW SP DALI WH.****Descripción:**

Proyector para adaptar a carril trifásico universal multi direccional modelo IMAG G2 TRACK 3000 NW SP WH. de la marca LAMP. Fabricado en inyección de aluminio y policarbonato pintado en color blanco texturizado. Disipación pasiva para una correcta gestión térmica. Modelo para LED COB. Con temperatura de color blanco neutro y equipo electrónico incorporado. Reflector de aluminio de alta pureza Spot. Clase de aislamiento II.

Acabado: Blanco mate texturizado RAL 9016

Peso: 1.558 g

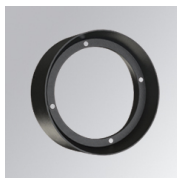
Instalación: Superficie
CARACTERÍSTICAS TÉCNICAS:

Flujo de salida:	2.715 lm	K:	4000
Plum:	28,4W	IRC:	80
Eficacia:	95,6 lm/w	MacAdam:	3
Fuente de Luz:	COB PHILIPS	Alimentación:	220-240V 50/60Hz
Horas de vida led:	50.000 L80 B10	Equipo:	Regulable DALI
Pled:	26W		

Tolerancia del flujo de salida +/- 10%


ACCESORIOS :

Óptico

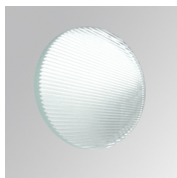


Cód. producto:

9600252

Descripción:

LOOK/IMAG ACC. ADAPTOR

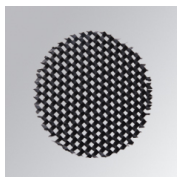


Cód. producto:

9600262

Descripción:

LOOK/IMAG ACC. FRESNEL LENS

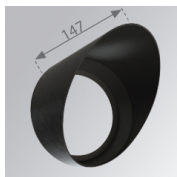


Cód. producto:

9600272

Descripción:

LOOK/IMAG ACC. HONEYCOMB GRILLE

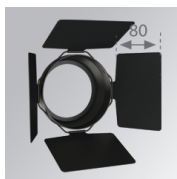


Cód. producto:

9600282

Descripción:

LOOK/IMAG ACC. SCREEN



Cód. producto:

9600292

Descripción:

LOOK/IMAG ACC. ANTI-GLARE LOUVRES



Cód. producto:

9600372

Descripción:

LOOK/IMAG ACC. BUFFER

