

10883230

**IMAG G2 TRACK 3000 VW SP DALI WH.****Descripción:**

Proyector para adaptar a carril trifásico universal multi direccional modelo IMAG G2 TRACK 3000 VW SP WH. de la marca LAMP. Fabricado en inyección de aluminio y policarbonato pintado en color blanco texturizado. Disipación pasiva para una correcta gestión térmica. Modelo para LED COB. Con tecnología Blanco Vibrante y equipo electrónico incorporado. Reflector de aluminio de alta pureza Spot. Clase de aislamiento II.

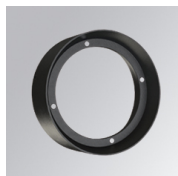
Acabado: Blanco mate texturizado RAL 9016**Peso:** 1.558 g**Instalación:** Superficie**CARACTERÍSTICAS TÉCNICAS:**

Flujo de salida:	2.643 lm	K:	3000
Plum:	34W	IRC:	90
Eficacia:	77,7 lm/w	MacAdam:	3
Fuente de Luz:	COB PHILIPS	Alimentación:	220-240V 50/60Hz
Horas de vida led:	50.000 L80 B10	Equipo:	Regulable DALI
Pled:	30W		

Tolerancia del flujo de salida +/- 10%

ACCESORIOS :

Óptico

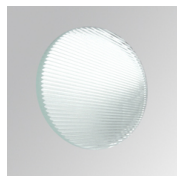


Cód. producto:

9600252

Descripción:

LOOK/IMAG ACC. ADAPTOR

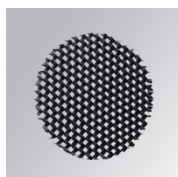


Cód. producto:

9600262

Descripción:

LOOK/IMAG ACC. FRESNEL LENS

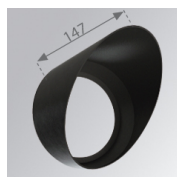


Cód. producto:

9600272

Descripción:

LOOK/IMAG ACC. HONEYCOMB GRILLE



Cód. producto:

9600282

Descripción:

LOOK/IMAG ACC. SCREEN

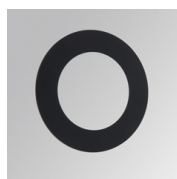


Cód. producto:

9600292

Descripción:

LOOK/IMAG ACC. ANTI-GLARE LOUVRES



Cód. producto:

9600372

Descripción:

LOOK/IMAG ACC. BUFFER

