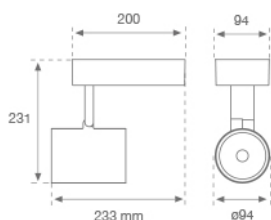


10843250

**IMAG G2 TRACK 3000 VW FL WH.****Descripción:**


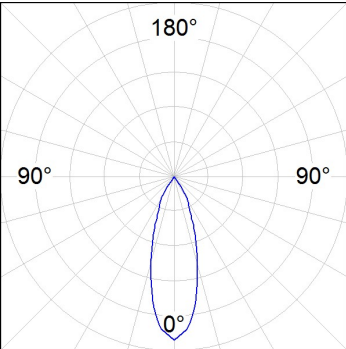
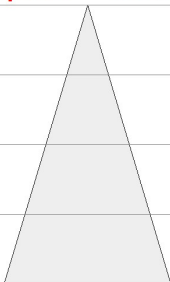
Proyector para adaptar a carril trifásico universal multi direccional modelo IMAG G2 TRACK 3000 VW FL WH. de la marca LAMP. Fabricado en inyección de aluminio y policarbonato pintado en color blanco texturizado. Disipación pasiva para una correcta gestión térmica. Modelo para LED COB, con tecnología V. White y equipo electrónico incorporado. Reflector de aluminio de alta pureza Flood. Clase de aislamiento II.

Acabado: Blanco mate texturizado RAL 9016**Peso:** 1.492 g**Instalación:** Superficie**CARACTERÍSTICAS TÉCNICAS:**

| | | | |
|---------------------------|----------------|----------------------|------------------|
| Flujo de salida: | 2.822 lm | K: | 3000 |
| Plum: | 34W | IRC: | 90 |
| Eficacia: | 83 lm/w | MacAdam: | 3 |
| Fuente de Luz: | COB PHILIPS | Alimentación: | 220-240V 50/60Hz |
| Horas de vida led: | 50.000 L80 B10 | Equipo: | Electrónico |
| Pled: | 30W | | |

Tolerancia del flujo de salida +/- 10%

DATOS FOTOMÉTRICOS :

| <div>10843250</div> <div>η = 100%</div> <div>I_{max} = 2342 cd/klm</div> <div>UTE: 1,00A + 0,00T</div> <div>CIE: 97 99 100 100 100</div> <div></div> |  | <div>alpha = 33,3°</div>  | <table><tr><th>H (m)</th><th>D (m)</th><th>E_{max}</th><th>E_{med}</th></tr><tr><td>1</td><td>0,60</td><td>6590</td><td>4442</td></tr><tr><td>2</td><td>1,20</td><td>1648</td><td>1110</td></tr><tr><td>3</td><td>1,80</td><td>732</td><td>494</td></tr><tr><td>4</td><td>2,40</td><td>412</td><td>278</td></tr></table> | H (m) | D (m) | E _{max} | E _{med} | 1 | 0,60 | 6590 | 4442 | 2 | 1,20 | 1648 | 1110 | 3 | 1,80 | 732 | 494 | 4 | 2,40 | 412 | 278 |
|---|---|---|--|-------|-------|------------------|------------------|---|------|------|------|---|------|------|------|---|------|-----|-----|---|------|-----|-----|
| H (m) | D (m) | E _{max} | E _{med} | | | | | | | | | | | | | | | | | | | | |
| 1 | 0,60 | 6590 | 4442 | | | | | | | | | | | | | | | | | | | | |
| 2 | 1,20 | 1648 | 1110 | | | | | | | | | | | | | | | | | | | | |
| 3 | 1,80 | 732 | 494 | | | | | | | | | | | | | | | | | | | | |
| 4 | 2,40 | 412 | 278 | | | | | | | | | | | | | | | | | | | | |

ACCESORIOS :

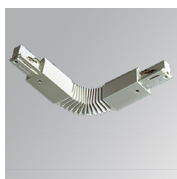
Montaje

**Cód. producto:**

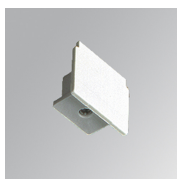
| | |
|---------|----------------------------------|
| 4605180 | TRACK ACC. EXT RIGHT T JOINT WH. |
| 4605182 | TRACK ACC. EXT RIGHT T JOINT BK. |
| 4605183 | TRACK ACC. EXT RIGHT T JOINT GR. |
| 4605190 | TRACK ACC. EXT LEFT T JOINT WH. |
| 4605192 | TRACK ACC. EXT LEFT T JOINT BK. |
| 4605193 | TRACK ACC. EXT LEFT T JOINT GR. |
| 4605220 | TRACK ACC. INT RIGHT T JOINT WH. |
| 4605222 | TRACK ACC. INT RIGHT T JOINT BK. |
| 4605223 | TRACK ACC. INT RIGHT T JOINT GR. |
| 4605230 | TRACK ACC. INT LEFT T JOINT WH. |
| 4605232 | TRACK ACC. INT LEFT T JOINT BK. |
| 4605233 | TRACK ACC. INT LEFT T JOINT GR. |

**Cód. producto:**

| | |
|---------|------------------------|
| 4605240 | TRACK ACC. X JOINT WH. |
| 4605242 | TRACK ACC. X JOINT BK. |
| 4605243 | TRACK ACC. X JOINT GR. |

Descripción:**Cód. producto:**

| | |
|---------|----------------------------|
| 4605250 | TRACK ACC. FLEX CORNER WH. |
| 4605252 | TRACK ACC. FLEX CORNER BK. |
| 4605253 | TRACK ACC. FLEX CORNER GR. |

Descripción:**Cód. producto:**

| | |
|---------|--------------------------|
| 4606400 | TRACK ACC. END COVER WH. |
| 4606402 | TRACK ACC. END COVER BK. |
| 4606403 | TRACK ACC. END COVER GR. |

Descripción:**Cód. producto:**

| | |
|---------|------------------------------------|
| 4607070 | TRACK ACC. CENT DECO REC COVER WH. |
|---------|------------------------------------|

Descripción:

ACCESORIOS :

Suspensión



Cód. producto:
4607080

Descripción:
TRACK ACC. SUSP SUPPORT WH.



Cód. producto:
4608530

Descripción:
TRACK ACC. STEEL CABLE 3M WH.



Cód. producto:
4611100

Descripción:
TRACK ACC. RIGID SUSP 1M WH.

ACCESORIOS :

Soporte

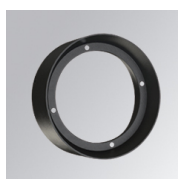


Cód. producto:
4607530

Descripción:
TRACK ACC. SUR SUPPORT WH.

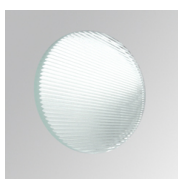
ACCESORIOS :

Óptico



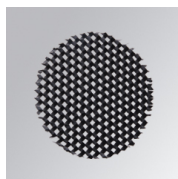
Cód. producto:
9600252

Descripción:
LOOK/IMAG ACC. ADAPTOR



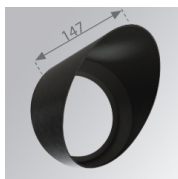
Cód. producto:
9600262

Descripción:
LOOK/IMAG ACC. FRESNEL LENS



Cód. producto:
9600272

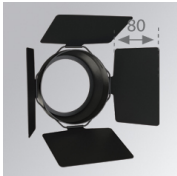
Descripción:
LOOK/IMAG ACC. HONEYCOMB GRILLE



Cód. producto:
9600282

Descripción:
LOOK/IMAG ACC. SCREEN

IMAG



Cód. producto:
9600292

Descripción:
LOOK/IMAG ACC. ANTI-GLARE LOUVRES



Cód. producto:
9600372

Descripción:
LOOK/IMAG ACC. BUFFER

