

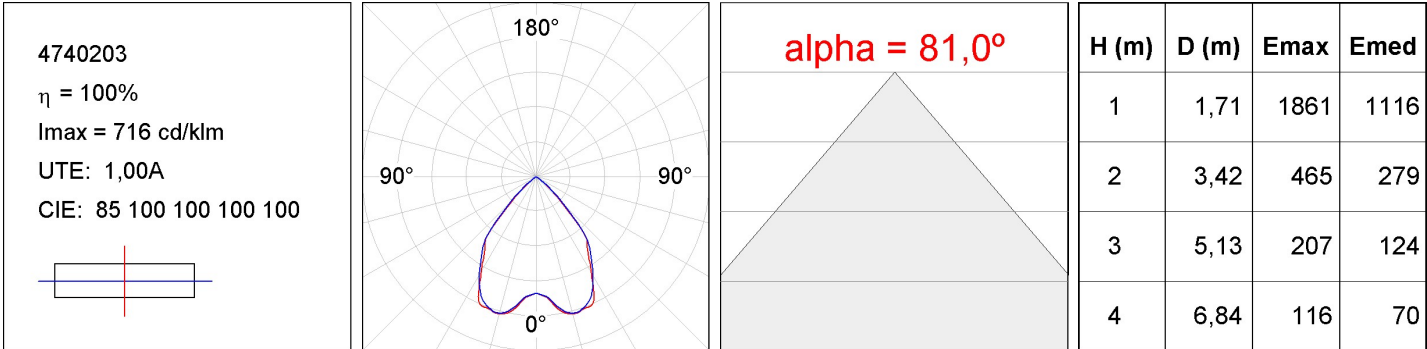
F71RE100LOTS830DW

**FIL 70 TECH REC 1M 1600 WW DALI WH.****Descripción:**

Estructura empotrable modelo FIL 70 TECH REC 1M 1600 WW DALI WH. de la marca LAMP. Fabricada en extrusión de aluminio lacado en color blanco mate. Modelo para LED MID-POWER, con temperatura de color blanco cálido y equipo electrónico DALI incorporado, que consiste en una reflexión en dos fases. Índice de deslumbramiento <19 (para 4h, 8h 70/50/20). Clase de aislamiento I. Seguridad fotobiológica grupo 0. Declaración Ambiental de Producto - DAP (EPD®) disponible, según norma UNE-EN ISO 9001:2015 y UNE-EN ISO 14001:2015.

Acabado: Blanco mate RAL 9010**Dimensiones:** 1.000 x 70 x 70 mm**Peso:** 2.124 g**Instalación:** Empotrado**Medidas empotramiento:** 1.012 x 78 x 85 mm**CARACTERÍSTICAS TÉCNICAS:****Flujo de salida:** 1.530 lm**K:** 3000**Plum:** 14,5W**IRC:** 80**Eficacia:** 105,5 lm/w**MacAdam:** 3**UGR:** <19**Alimentación:** 220-240V 50/60Hz**Fuente de Luz:** MID POWER LED**Equipo:** Regulable DALI**Horas de vida led:** 50.000 L80 B10 (Ta=25°C)**Pled:** 12W**Tolerancia del flujo de salida +/- 10%****Opciones Personalizables:**

DATOS FOTOMÉTRICOS :



ACCESORIOS :

Montaje



Cód. producto:

ELWRST

Descripción:

ACC. ELECTROSTATICS WRIST STRAP

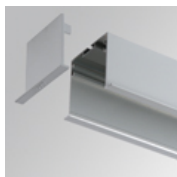


Cód. producto:

F7JO

Descripción:

ACC. INTM JOINT



Cód. producto:

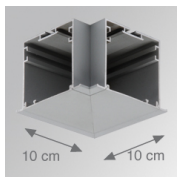
F7REECG

F7REECW

Descripción:

FIL 70 ACC. REC END COVER GR.

FIL 70 ACC. REC END COVER WH.



Cód. producto:

F7TEREHCG

F7TEREHCW

Descripción:

FIL 70 TECH ACC. REC 90° CORNER GR.

FIL 70 TECH ACC. REC 90° CORNER WH.

ACCESORIOS :

Óptico



Cód. producto:

DIOPST1000

Descripción:

ACC. DIF. SOFT TECH OPAL