

## F71RE200HOTS840DG



## FIL 70 TECH REC 2M 6400 NW DALI GR.

## Descripción:

Estructura empotrable modelo FIL 70 TECH REC 2M 6400 NW DALI GR., de la marca LAMP. Fabricada en extrusión de aluminio lacado en color gris satinado. Modelo para LED MID-POWER, con temperatura de color blanco neutro y equipo DALI electrónico DALI incorporado, que consiste en una reflexión en dos fases. Índice de deslumbramiento <19 (para 4h, 8h 70/50/20). Clase de aislamiento I. Seguridad fotobiológica grupo 0. Declaración Ambiental de Producto - DAP (EPD®) disponible, según norma UNE-EN ISO 9001:2015 y UNE-EN ISO 14001:2015.

Acabado: Gris satinado

Dimensiones: 2.000 x 70 x 70 mm

Peso: 4.247 g

Instalación: Empotrado

Medidas empotramiento: 2.012 x 78 x 85 mm

## CARACTERÍSTICAS TÉCNICAS:

Flujo de salida: 4.800 lm

K: 4000

Plum: 44,7W

IRC: 80

Eficacia: 107,3 lm/w

MacAdam: 3

UGR: &lt;19

Alimentación: 220-240V 50/60Hz

Fuente de Luz: MID POWER LED

Equipo: Regulable DALI

Horas de vida led: 50.000 L80 B10 (Ta=25°C)

Pled: 42W

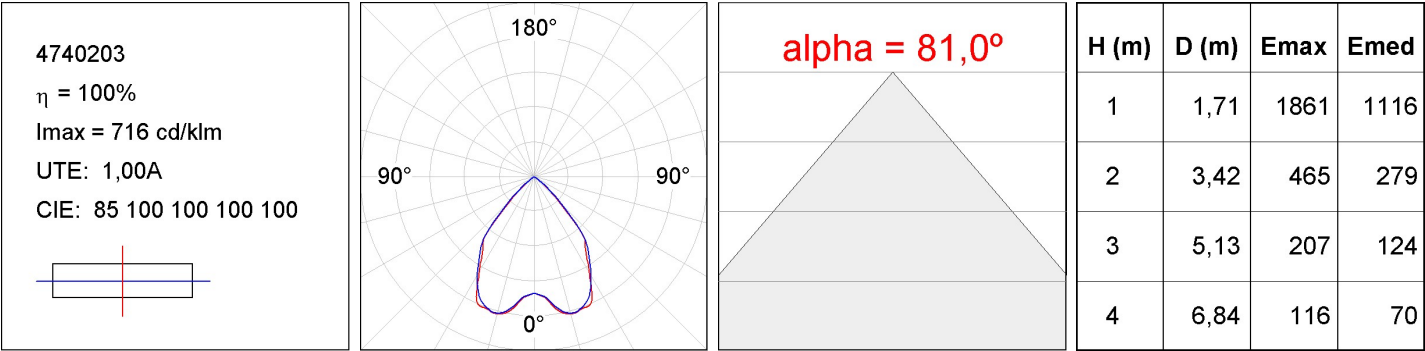
Tolerancia del flujo de salida +/- 10%



## Opciones Personalizables:



DATOS FOTOMÉTRICOS :



**ACCESORIOS :**

**Montaje**



**Cód. producto:**

ELWRST

**Descripción:**

ACC. ELECTROSTATICS WRIST STRAP

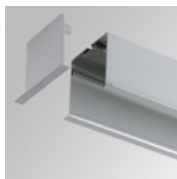


**Cód. producto:**

F7JO

**Descripción:**

ACC. INTM JOINT



**Cód. producto:**

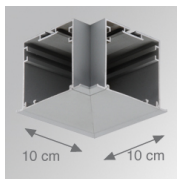
F7REECG

F7REECW

**Descripción:**

FIL 70 ACC. REC END COVER GR.

FIL 70 ACC. REC END COVER WH.



**Cód. producto:**

F7TEREHCG

F7TEREHCW

**Descripción:**

FIL 70 TECH ACC. REC 90° CORNER GR.

FIL 70 TECH ACC. REC 90° CORNER WH.

**ACCESORIOS :**

**Óptico**



**Cód. producto:**

DIOPST1000

**Descripción:**

ACC. DIF. SOFT TECH OPAL