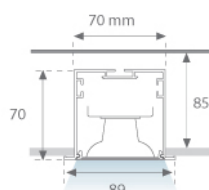


FIL 70 TECH

F71RE100MOTS840DW



FIL 70 TECH REC 1M 3200 NW DALI WH.

Descripción:

Estructura empotrable modelo FIL 70 TECH REC 1M 3200 NW DALI WH. de la marca LAMP. Fabricada en extrusión de aluminio lacado en color blanco mate. Modelo para LED MID-POWER, con temperatura de color blanco neutro y equipo electrónico DALI incorporado, que consiste en una reflexión en dos fases. Clase de aislamiento I. Seguridad fotobiológica grupo 0. Declaración Ambiental de Producto - DAP (EPD®) disponible, según norma UNE-EN ISO 9001:2015 y UNE-EN ISO 14001:2015.

Acabado: Blanco mate RAL 9010

Dimensiones: 1.000 x 70 x 70 mm

Peso: 2.124 g

Instalación: Empotrado

Medidas empotramiento: 1.012 x 78 x 85 mm

CARACTERÍSTICAS TÉCNICAS:

Flujo de salida: 2.400 lm

K: 4000

Plum: 23,6W

IRC: 80

Eficacia: 101,6 lm/w

MacAdam: 3

UGR: <19

Alimentación: 220-240V 50/60Hz

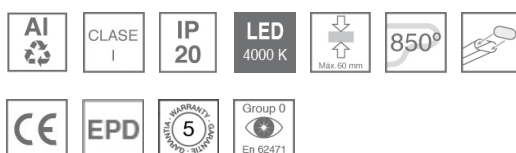
Fuente de Luz: MID POWER LED

Equipo: Regulable DALI

Horas de vida led: 50.000 L80 B10 (Ta=25°C)

Pled: 21W

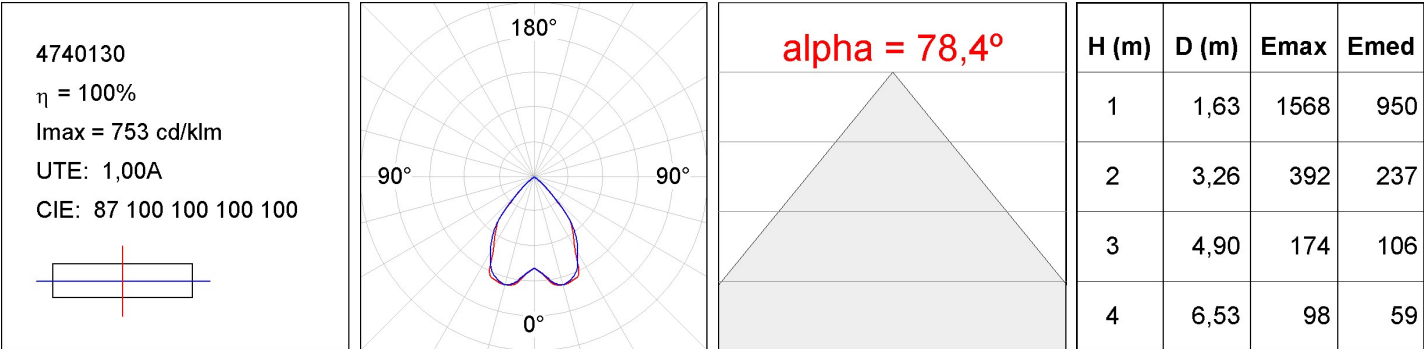
Tolerancia del flujo de salida +/- 10%



Opciones Personalizables:



DATOS FOTOMÉTRICOS :



ACCESORIOS :

Montaje



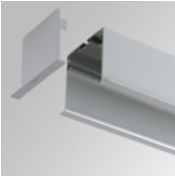
Cód. producto:
ELWRST

Descripción:
ACC. ELECTROSTATICS WRIST STRAP



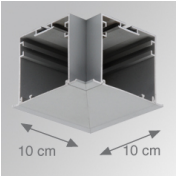
Cód. producto:
F7JO

Descripción:
ACC. INTM JOINT



Cód. producto:
F7REECG
F7REECW

Descripción:
FIL 70 ACC. REC END COVER GR.
FIL 70 ACC. REC END COVER WH.



Cód. producto:
F7TEREHCG
F7TEREHCW

Descripción:
FIL 70 TECH ACC. REC 90° CORNER GR.
FIL 70 TECH ACC. REC 90° CORNER WH.

ACCESORIOS :

Óptico



Cód. producto:
DIOPST1000

Descripción:
ACC. DIF. SOFT TECH OPAL