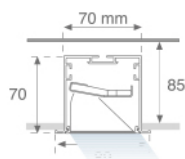


## F71RE200HOTA830DW



## FIL 70 TECH ASYM REC 2M 6400 WW DA WH

## Descripción:

Estructura para empotrar modelo FIL 70 TECH ASYM REC 2M 6400 WW DA WH., de la marca LAMP. Fabricada en extrusión de aluminio lacado en color blanco satinado. Modelo para LED MID-POWER, con temperatura de color blanco cálido y equipo electrónico incorporado DALI. Reflector diseñado con el concepto óptico REDIL® (Reflector de Emisión Directa LED), que consiste en una reflexión en dos fases. Clase de aislamiento I. Declaración Ambiental de Producto - DAP (EPD®) disponible, según norma UNE-EN ISO 9001:2015 y UNE-EN ISO 14001:2015.

**Acabado:** Blanco mate RAL 9010

**Dimensiones:** 2.000 x 70 x 70 mm

**Peso:** 4.830 g

**Instalación:** Empotrado

**Medidas empotramiento:** 2.012 x 78 x 85 mm

## CARACTERÍSTICAS TÉCNICAS:

**Flujo de salida:** 4.064 lm

**K:** 3000

**Plum:** 44,7W

**IRC:** 80

**Eficacia:** 90,9 lm/w

**MacAdam:** 3

**UGR:** <19

**Alimentación:** 220-240V 50/60Hz

**Fuente de Luz:** MID POWER LED

**Equipo:** Regulable DALI

**Horas de vida led:** 50.000 L80 B10 (Ta=25°C)

**Pled:** 42W

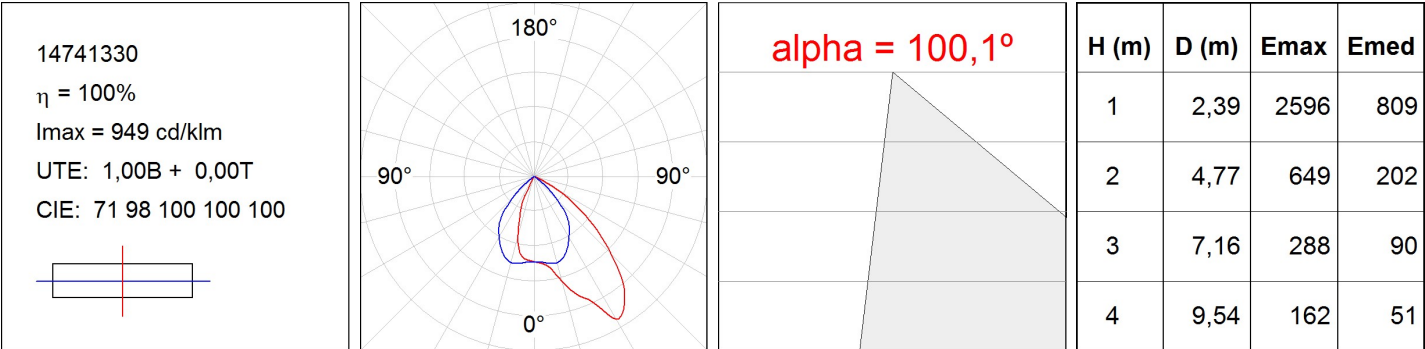
**Tolerancia del flujo de salida +/- 10%**



## Opciones Personalizables:



DATOS FOTOMÉTRICOS :



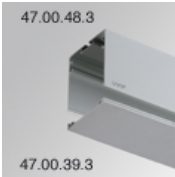
ACCESORIOS :

Montaje



**Cód. producto:**  
ELWRST

**Descripción:**  
ACC. ELECTROSTATICS WRIST STRAP



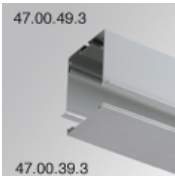
**Cód. producto:**  
F7COSUX/MMG  
F7COSUX/MMW

**Descripción:**  
FIL 70 ACC. COVER X/MM GR.  
FIL 70 ACC. COVER X/MM WH.



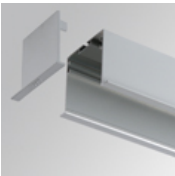
**Cód. producto:**  
F7JO

**Descripción:**  
ACC. INTM JOINT



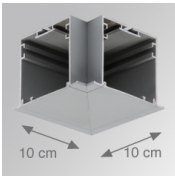
**Cód. producto:**  
F7PRREX/MMG  
F7PRREX/MMW

**Descripción:**  
FIL 70 ACC. REC PROFILE X/MM GR.  
FIL 70 ACC. REC PROFILE X/MM WH.



**Cód. producto:**  
F7REECG  
F7REECW

**Descripción:**  
FIL 70 ACC. REC END COVER GR.  
FIL 70 ACC. REC END COVER WH.



**Cód. producto:**  
F7TEREHCG  
F7TEREHCW

**Descripción:**  
FIL 70 TECH ACC. REC 90° CORNER GR.  
FIL 70 TECH ACC. REC 90° CORNER WH.