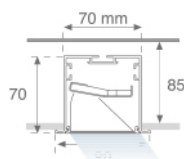


F71RE200MOTA830DW



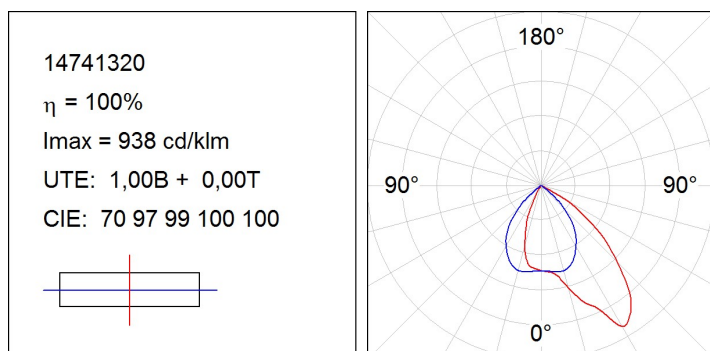
FIL 70 TECH ASYM REC 2M 3200 WW DA WH

Descripción:

Estructura para empotrar modelo FIL 70 TECH ASYM REC 2M 3200 WW DA WH., de la marca LAMP. Fabricada en extrusión de aluminio lacado en color blanco satinado. Modelo para LED MID-POWER, con temperatura de color blanco cálido y equipo electrónico incorporado DALI. Reflector diseñado con el concepto óptico REDIL® (Reflector de Emisión Directa LED), que consiste en una reflexión en dos fases. Clase de aislamiento I. Declaración Ambiental de Producto - DAP (EPD®) disponible, según norma UNE-EN ISO 9001:2015 y UNE-EN ISO 14001:2015.

Acabado: Blanco mate RAL 9010**Dimensiones:** 2.000 x 70 x 70 mm**Peso:** 4.830 g**Instalación:** Empotrado**Medidas empotramiento:** 2.012 x 78 x 85 mm**CARACTERÍSTICAS TÉCNICAS:****Flujo de salida:** 2.776 lm**K:** 3000**Plum:** 26,8W**IRC:** 80**Eficacia:** 103,6 lm/w**MacAdam:** 3**UGR:** <19**Alimentación:** 220-240V 50/60Hz**Fuente de Luz:** MID POWER LED**Equipo:** Regulable DALI**Horas de vida led:** 50.000 L80 B10 (Ta=25°C)**Pled:** 25W**Tolerancia del flujo de salida +/- 10%****Opciones Personalizables:**

DATOS FOTOMÉTRICOS :



ACCESORIOS :

Montaje



Cód. producto:
ELWRST

Descripción:
ACC. ELECTROSTATICS WRIST STRAP



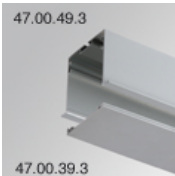
Cód. producto:
F7COSUX/MMG
F7COSUX/MMW

Descripción:
FIL 70 ACC. COVER X/MM GR.
FIL 70 ACC. COVER X/MM WH.



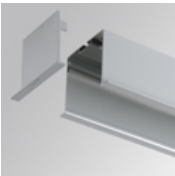
Cód. producto:
F7JO

Descripción:
ACC. INTM JOINT



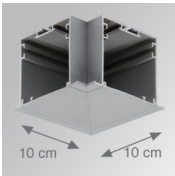
Cód. producto:
F7PRREX/MMG
F7PRREX/MMW

Descripción:
FIL 70 ACC. REC PROFILE X/MM GR.
FIL 70 ACC. REC PROFILE X/MM WH.



Cód. producto:
F7REECG
F7REECW

Descripción:
FIL 70 ACC. REC END COVER GR.
FIL 70 ACC. REC END COVER WH.



Cód. producto:
F7TEREHCG
F7TEREHCW

Descripción:
FIL 70 TECH ACC. REC 90° CORNER GR.
FIL 70 TECH ACC. REC 90° CORNER WH.