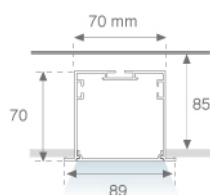


## F71RE120HOPR830NG



## FIL 70 PRISM REC 4400 WW GR.

## Descripción:

Estructura para empotrar modelo FIL 70 PRISM REC 4400 WW GR. de la marca LAMP. Perfil fabricado en extrusión de aluminio lacado en color gris satinado con difusor de policarbonato prismático. Modelo para LED MID-POWER, con temperatura de color blanco cálido y equipo electrónico incorporado. Índice de deslumbramiento <19 (para 4h, 8h 70/50/20). Con un grado de protección IP42, IK06. Clase de aislamiento I. Seguridad fotobiológica grupo 0. Declaración Ambiental de Producto - DAP (EPD®) disponible, según norma UNE-EN ISO 9001:2015 y UNE-EN ISO 14001:2015.

Acabado: Gris satinado

Dimensiones: 1.162 x 70 x 70 mm

Peso: 2.767 g

Instalación: Empotrado

Medidas empotramiento: 1.174 x 78 x 85 mm

## CARACTERÍSTICAS TÉCNICAS:

Flujo de salida: 3.506 lm

K: 3000

Plum: 29,9W

IRC: 80

Eficacia: 117,3 lm/w

MacAdam: 3

UGR: &lt;19

Alimentación: 220-240V 50/60Hz

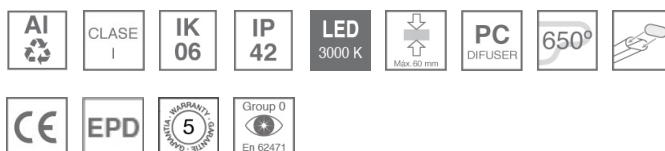
Fuente de Luz: MID POWER LED

Equipo: Electrónico

Horas de vida led: 50.000 L80 B10 (Ta=25°C)

Pled: 28W

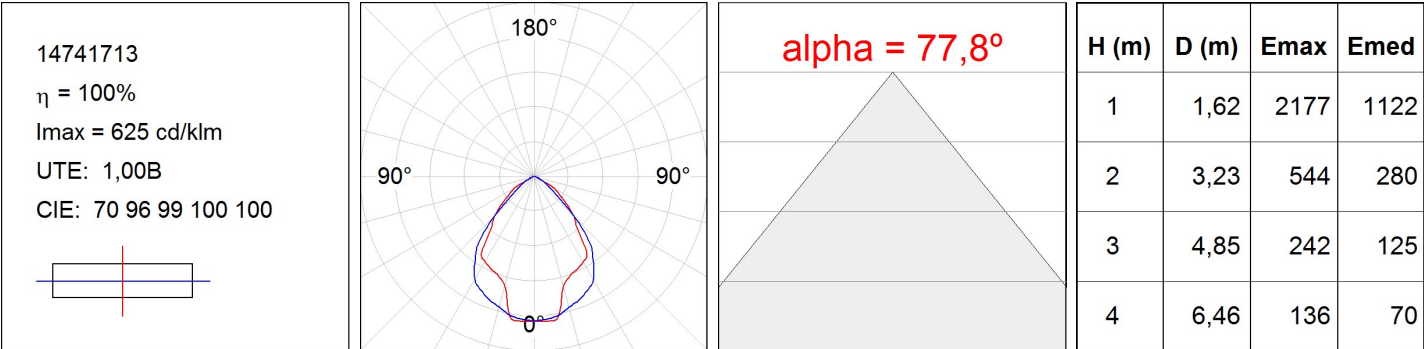
Tolerancia del flujo de salida +/- 10%



## Opciones Personalizables:



DATOS FOTOMÉTRICOS :



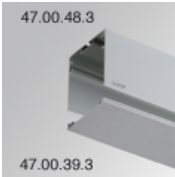
ACCESORIOS :

Montaje



**Cód. producto:**  
ELWRST

**Descripción:**  
ACC. ELECTROSTATICS WRIST STRAP



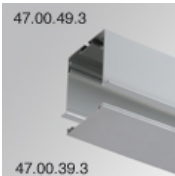
**Cód. producto:**  
F7COSUX/MMG  
F7COSUX/MMW

**Descripción:**  
FIL 70 ACC. COVER X/MM GR.  
FIL 70 ACC. COVER X/MM WH.



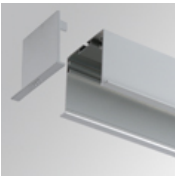
**Cód. producto:**  
F7JO

**Descripción:**  
ACC. INTM JOINT



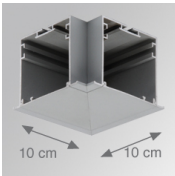
**Cód. producto:**  
F7PRREX/MMG  
F7PRREX/MMW

**Descripción:**  
FIL 70 ACC. REC PROFILE X/MM GR.  
FIL 70 ACC. REC PROFILE X/MM WH.



**Cód. producto:**  
F7REECG  
F7REECW

**Descripción:**  
FIL 70 ACC. REC END COVER GR.  
FIL 70 ACC. REC END COVER WH.



**Cód. producto:**  
F7TEREHCG  
F7TEREHCW

**Descripción:**  
FIL 70 TECH ACC. REC 90° CORNER GR.  
FIL 70 TECH ACC. REC 90° CORNER WH.

