

## GA215SP830NI



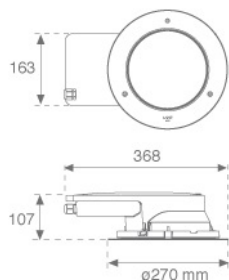
## GAP G2 1400 WW SP INOX

## Descripción:

Downlight/Uplight de exterior empotrable modelo GAP G2 1400 de la marca LAMP. Cuerpo fabricado en inyección de aluminio, con tratamiento de cataforesis, lacado en color negro, cristal templado y aro exterior en acero inoxidable AISI 304. Modelo con LED HI-POWER, con temperatura de color 3000K, CRI 80 y equipo electrónico incorporado. Con ópticas Spot. Permite un giro de 0° a 90° y una inclinación de -30° a 30°. Con unos índices de protección IP67, IK10. Clase de aislamiento I. Horas de vida: 60.000 L90 B10

**Acabado:** Acero inoxidable AISI 304

**Peso:** 3.800 g

**Instalación:** Empotrado de suelo


## CARACTERÍSTICAS TÉCNICAS:

<b>Flujo de salida:</b>	1.130 lm	<b>K:</b>	3000
<b>Plum:</b>	13W	<b>IRC:</b>	80
<b>Eficacia:</b>	86,9 lm/w	<b>MacAdam:</b>	3
<b>Fuente de Luz:</b>	HIGH POWER NICHIA	<b>Alimentación:</b>	220-240V 50/60Hz
<b>Horas de vida led:</b>	60.000 L90 B10 (Ta=25°C)	<b>Equipo:</b>	Electrónico
<b>Pled:</b>	10W		

**Tolerancia del flujo de salida +/- 10%**


## Opciones Personalizables:



GA215SP830NI

GAP G2 1400 WW SP INOX

**DATOS FOTOMÉTRICOS :**

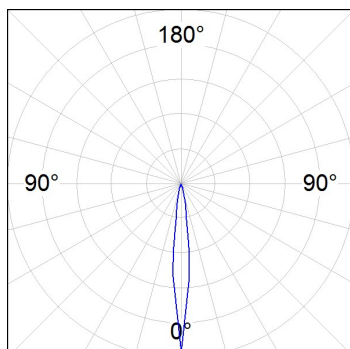
GA215SP830NI

$\eta = 99\%$

$I_{max} = 14454 \text{ cd/klm}$

UTE: 1,00A

CIE: 89 98 100 100 100



**ACCESORIOS :**

**Montaje**

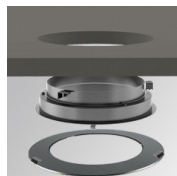


**Cód. producto:**

GAREBOB

**Descripción:**

GAP ACC. REC BOX



**Cód. producto:**

GARERIRDM

**Descripción:**

GAP ACC. REC CEILING RING

