

MINI KOMBIC SQUARE

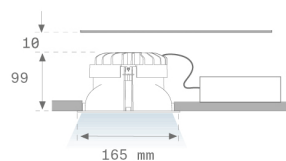
MK2SQ25840DBRW



MINI KOMBIC G2 SQ 2700 NW DALI BR/WH.

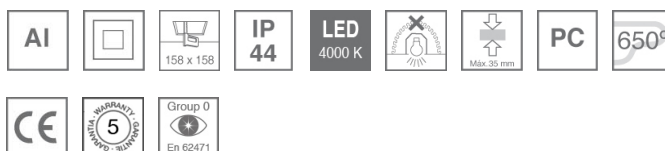
Descripción:

Downlight empotrable cuadrado modelo MINI KOMBIC G2 SQ 2700 NW BR/WH de la marca LAMP. Difusor interior fabricado en metacrilato opal especial para LED y reflector metalizado brillante, disipador de aluminio inyectado y sistema de sujeción tipo TOR KIT de fácil instalación. Modelo para LED COB con temperatura de color blanco neutro y equipo electrónico incorporado. Con un grado de protección IP44. Clase de aislamiento II. Seguridad fotobiológica grupo 0.

Acabado: Blanco brillo RAL 9010**Peso:** 630 g**IEE :** A**Instalación:** Empotrado**CARACTERÍSTICAS TÉCNICAS:**

Flujo de salida: 1.516 lm
Plum: 19.1W
Eficacia: 79,4 lm/w
Fuente de Luz: COB PHILIPS
Horas de vida led: 50.000 L80 B10
Pled: 17W

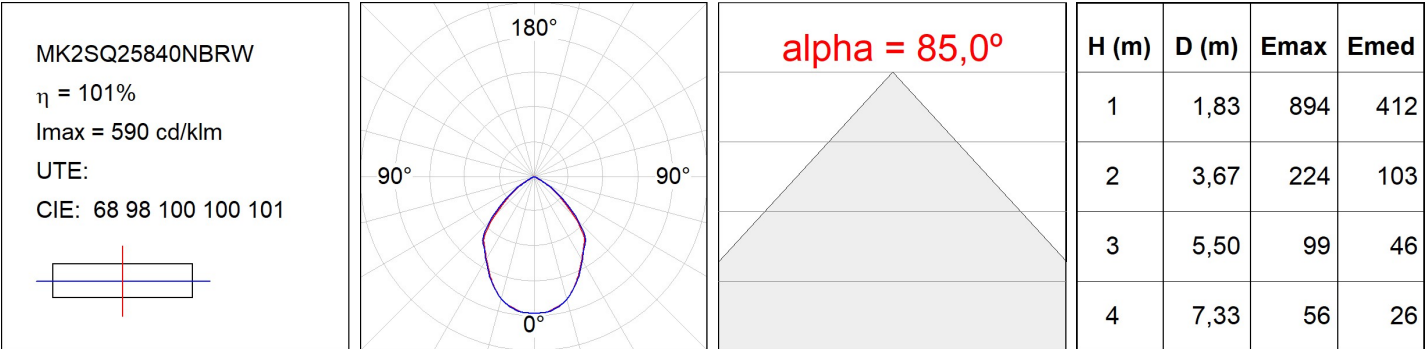
K: 4000
IRC: 80
MacAdam: 3
Alimentación: 220-240V 50/60Hz
Equipo: Regulable DALI

**Opciones Personalizables:**

MK2SQ25840DBRW

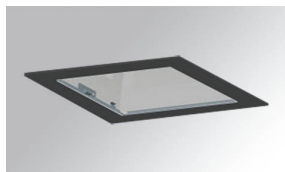
MINI KOMBIC G2 SQ 2700 NW DALI BR/WH.

DATOS FOTOMÉTRICOS :



ACCESORIOS :

Óptico



Cód. producto:

MKDISQ170B

Descripción:

MINI KOMBIC SQ ACC. TRANSP GLASS BK.

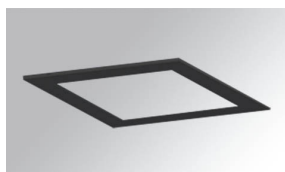


Cód. producto:

MKDISQ170W

Descripción:

MINI KOMBIC SQ ACC. TRANSP GLASS WH.

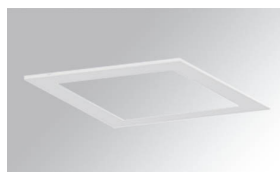


Cód. producto:

MKFRSQ170B

Descripción:

MINI KOMBIC SQ ACC. DECO FRAME BK.



Cód. producto:

MKFRSQ170W

Descripción:

MINI KOMBIC SQ ACC. DECO FRAME WH.