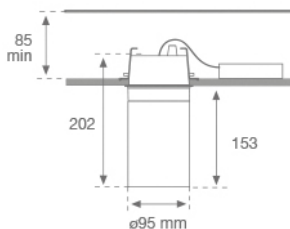


8941360

**LOOK SEMIREC CL.II 3000 WW MFL WH.****Descripción:**


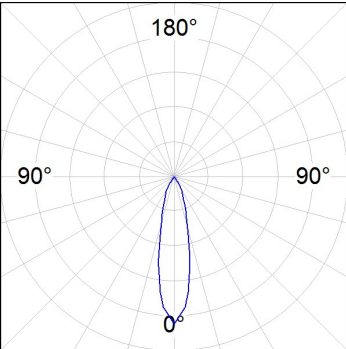
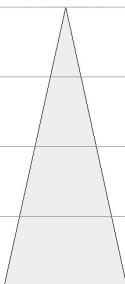
Proyector para adaptar semiempotrado a techo multi direccional modelo LOOK SEMIREC CL.II 3000 WW MFL WH. de la marca LAMP. Fabricado en inyección de aluminio lacado en blanco texturizado. Disipación pasiva para una correcta gestión térmica. Modelos para LED COB. Temperatura de color blanco cálido y equipo electrónico incorporado. Con reflector de aluminio de alta pureza Medium flood. Clase de aislamiento II.

Acabado: Blanco mate texturizado RAL 9016**Peso:** 1.645 g**Instalación:** Semi empotrado**CARACTERÍSTICAS TÉCNICAS:**

Flujo de salida:	3.935 lm	K:	3000
Plum:	39,60W	IRC:	90
Eficacia:	99,3 lm/w	MacAdam:	3
Fuente de Luz:	COB TRIDONIC	Alimentación:	110-240V 50/60Hz
Horas de vida led:	50.000 L80	Equipo:	Electrónico
Pled:	37W		

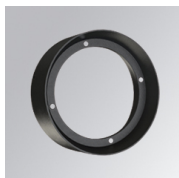
Tolerancia del flujo de salida +/- 10%

DATOS FOTOMÉTRICOS :

<div>8941360</div> <div>$\eta = 100\%$</div> <div>$I_{max} = 3383 \text{ cd/klm}$</div> <div>UTE: 0,00T</div> <div>CIE: 98 100 100 100 100</div> <div></div>		<div>alpha = 24,7°</div> 	H (m)	D (m)	E _{max}	E _{med}
			1	0,44	11144	7671
			2	0,88	2786	1918
			3	1,31	1238	852
			4	1,75	697	479

ACCESORIOS :

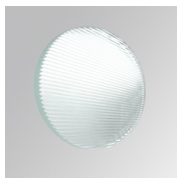
Óptico

**Cód. producto:**

9600252

Descripción:

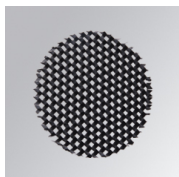
LOOK/IMAG ACC. ADAPTOR

**Cód. producto:**

9600262

Descripción:

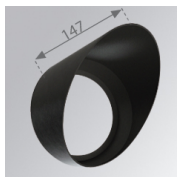
LOOK/IMAG ACC. FRESNEL LENS

**Cód. producto:**

9600272

Descripción:

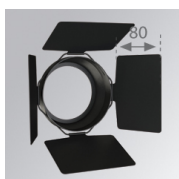
LOOK/IMAG ACC. HONEYCOMB GRILLE

**Cód. producto:**

9600282

Descripción:

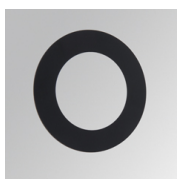
LOOK/IMAG ACC. SCREEN

**Cód. producto:**

9600292

Descripción:

LOOK/IMAG ACC. ANTI-GLARE LOUVRES

**Cód. producto:**

9600372

Descripción:

LOOK/IMAG ACC. BUFFER