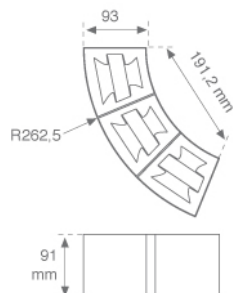
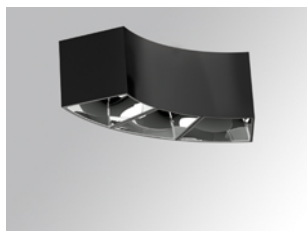


TR1CSF310830NR



TRAIN TRP CVD 900 WW CRM.

Descripción:

Downlight para adosar triple curvado modelo TRAIN TRP CVD 900 WW CRM. de la marca LAMP. Fabricado en extrusión de aluminio lacado en color cromado. Modelo para LED MID-POWER, con temperatura de color blanco cálido y equipo electrónico incorporado. Dispone de un grupo óptico patentado fabricado en inyección de ABS metalizado mate para un alto confort visual (UGR<19). Clase de aislamiento I.

Acabado: Cromado**Peso:** 1.500 g**Instalación:** Superficie**CARACTERÍSTICAS TÉCNICAS:**

| | | | |
|---------------------------|----------------|----------------------|------------------|
| Flujo de salida: | 924 lm | K: | 3000 |
| Plum: | 25,2W | IRC: | 80 |
| Eficacia: | 36,7 mW | MacAdam: | 3 |
| Fuente de Luz: | COB CITIZEN | Alimentación: | 100-240V 50/60Hz |
| Horas de vida led: | 75.000 L80 B10 | Equipo: | Electrónico |
| Pled: | 18W | | |

Tolerancia del flujo de salida +/- 10%

DATOS FOTOMÉTRICOS :

