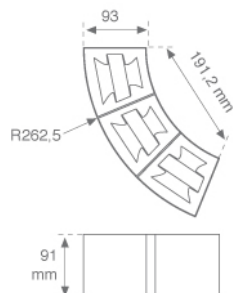
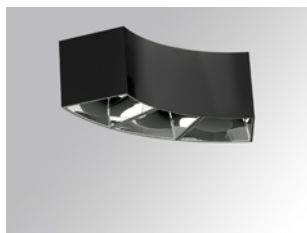


TR1CSF310830NB



TRAIN TRP CVD 900 WW GRH.

Descripción:

Downlight para adosar triple curvado modelo TRAIN TRP CVD 900 WW GRH. de la marca LAMP. Fabricado en extrusión de aluminio lacado en color grafito texturizado. Modelo para LED MID-POWER, con temperatura de color blanco cálido y equipo electrónico incorporado. Dispone de un grupo óptico patentado fabricado en inyección de ABS metalizado mate para un alto confort visual (UGR<19). Clase de aislamiento I.

Acabado: Grafito texturizado RAL 7021

Peso: 1.500 g

Instalación: Superficie
CARACTERÍSTICAS TÉCNICAS:

Flujo de salida:	924 lm	K:	3000
Plum:	25,2W	IRC:	80
Eficacia:	36,7 mW	MacAdam:	3
Fuente de Luz:	COB CITIZEN	Alimentación:	100-240V 50/60Hz
Horas de vida led:	75.000 L80 B10	Equipo:	Electrónico
Pled:	18W		

Tolerancia del flujo de salida +/- 10%


DATOS FOTOMÉTRICOS :

