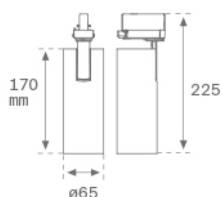


## HS1TK20SP840NBB



## HANCE TRACK 220 2000 NW SP BK.

## Descripción:

Proyector para adaptar a carril trifásico universal multidireccional modelo HANCE TRACK 220 2000 NW SP BK. de la marca LAMP. Cuerpo fabricado en inyección de aluminio pintado en color negro texturizado. Disipación pasiva para una correcta gestión térmica. Modelo para LED COB, con temperatura de color blanco neutro y equipo electrónico incorporado. Reflector de aluminio de alta pureza Spot. Clase de aislamiento I.

**Acabado:** Negro texturizado RAL 9011

**Peso:** 650 g

**Instalación:** Carril trifásico

## CARACTERÍSTICAS TÉCNICAS:

<b>Flujo de salida:</b>	1.808 lm	<b>K:</b>	4000
<b>Plum:</b>	20,7W	<b>IRC:</b>	80
<b>Eficacia:</b>	87,3 lm/w	<b>MacAdam:</b>	3
<b>Fuente de Luz:</b>	COB	<b>Alimentación:</b>	220-240V 50/60Hz
<b>Horas de vida led:</b>	50.000 L80 B10 (Ta=25°C)	<b>Equipo:</b>	Electrónico
<b>Pled:</b>	18W		


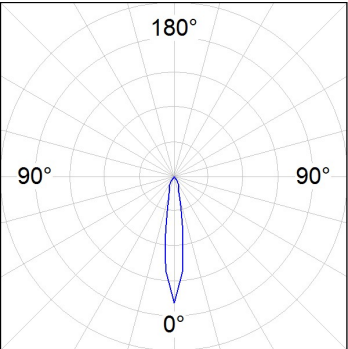

*Tolerancia del flujo de salida +/- 10%*



## Opciones Personalizables:

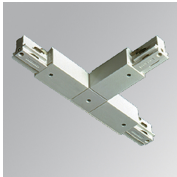


DATOS FOTOMÉTRICOS :

<div><div>HS1TK20SP840NBB</div><div><math>\eta</math> = 100%</div><div>I<sub>max</sub> = 5441 cd/klm</div><div>UTE:</div><div>CIE: 101 100 100 100 100</div><div></div></div>		<div><div>alpha = 17,0°</div><div></div></div>	<table><tr><th>H (m)</th><th>D (m)</th><th>E<sub>max</sub></th><th>E<sub>med</sub></th></tr><tr><td>1</td><td>0,30</td><td>9017</td><td>6220</td></tr><tr><td>2</td><td>0,60</td><td>2254</td><td>1555</td></tr><tr><td>3</td><td>0,90</td><td>1002</td><td>691</td></tr><tr><td>4</td><td>1,19</td><td>564</td><td>389</td></tr></table>	H (m)	D (m)	E <sub>max</sub>	E <sub>med</sub>	1	0,30	9017	6220	2	0,60	2254	1555	3	0,90	1002	691	4	1,19	564	389
H (m)	D (m)	E <sub>max</sub>	E <sub>med</sub>																				
1	0,30	9017	6220																				
2	0,60	2254	1555																				
3	0,90	1002	691																				
4	1,19	564	389																				

ACCESORIOS :

Montaje



**Cód. producto:**  
TKATLODNB  
TKATLODNG

**Descripción:**  
TRACK ACC. EXT LEFT T JOINT BK.  
TRACK ACC. EXT LEFT T JOINT GR.

ACCESORIOS :

Óptico



**Cód. producto:**  
HSCU50

**Descripción:**  
HANCE 1000/2000 ACC. CUTTING BEAM



**Cód. producto:**  
HSEL50

**Descripción:**  
HANCE 1000/2000 ACC. ELIPTICAL LENS



**Cód. producto:**  
HSHO50

**Descripción:**  
HANCE 1000/2000 ACC. HONEYCOMB GRILLE



**Cód. producto:**  
HSRI65C

**Descripción:**  
HANCE 1000/2000 ACC. RING DECO CO.



**Cód. producto:**  
HSRI65M

**Descripción:**  
HANCE 1000/2000 ACC. RING DECO MET.



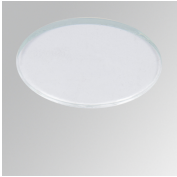
**Cód. producto:**  
HSRI65W

**Descripción:**  
HANCE 1000/2000 ACC. RING DECO WH.



**Cód. producto:**  
HSSL50

**Descripción:**  
HANCE 1000/2000 ACC. SOFT LENS



**Cód. producto:**  
HSTR50

**Descripción:**  
HANCE 1000/2000 ACC. DIF TRANS