

8941260 **LOOK SEMIREC CL.II 2000 NW SP WH.**



Descripción:

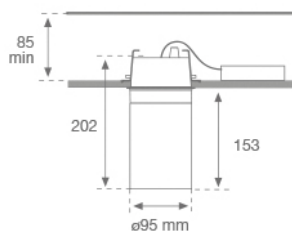
Proyector para adaptar semiempotrado a techo multi direccional modelo LOOK SEMIREC CL.II 2000 NW SP WH. de la marca LAMP. Fabricado en inyección de aluminio lacado en blanco texturizado. Disipación pasiva para una correcta gestión térmica. Modelos para LED COB. Temperatura de color blanco neutro y equipo electrónico incorporado. Con reflector de aluminio de alta pureza Spot. Clase de aislamiento II.

Acabado: Blanco mate texturizado

Peso: 1.565 g

IEE : A+

Instalación: Semi empotrado



Lámpara:

Tipología: COB TRIDONIC

Horas de vida led: 50.000 L90

Potencia: 25W

K : 4000

IRC : 90

MacAdam: 3

Características eléctricas:

Equipo : Electrónico

Alimentación: 220-240V 50-60Hz

Plum: 28.6W

Características técnicas:



Certificados de Calidad:



Datos fotométricos:

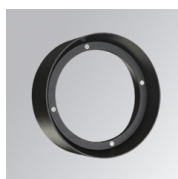
H (m)	D (m)	E _{max}	E _{med}
1	0,28	10449	6980
2	0,56	2612	1745
3	0,84	1161	776
4	1,12	653	436

alpha = 15,9°

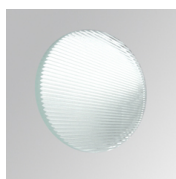
8941260
 $\eta = 100\%$
 $I_{max} = 6071 \text{ cd/klm}$
 UTE: 0,00T
 CIE: 98 100 100 100 100

Flujo de salida: 2.213 lm **Eficacia:** 77,4 lm/w

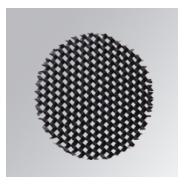
Óptico



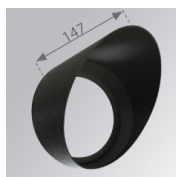
Cód. producto: Descripción:
9600252 LOOK/IMAG ACC. ADAPTOR



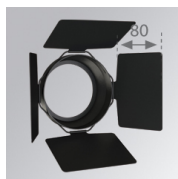
Cód. producto: Descripción:
9600262 LOOK/IMAG ACC. FRESNEL LENS



Cód. producto: Descripción:
9600272 LOOK/IMAG ACC. HONEYCOMB GRILLE



Cód. producto: Descripción:
9600282 LOOK/IMAG ACC. SCREEN



Cód. producto: Descripción:
9600292 LOOK/IMAG ACC. ANTI-GLARE LOUVRES



Cód. producto: Descripción:
9600372 LOOK/IMAG ACC. BUFFER