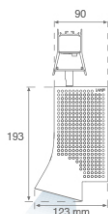
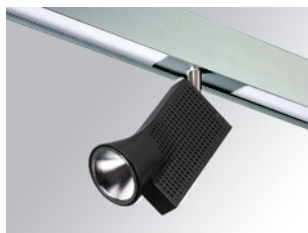


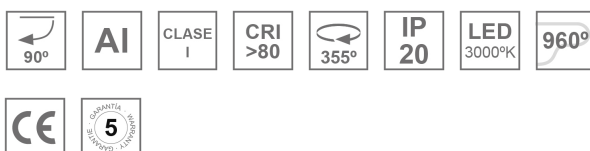
7001452

**DOT SPOT 2000 WW SP AND/GRP.****Descripción:**

Módulo de proyección multi direccional para adaptar a estructura Dot, modelo DOT SPOT 2000 WW SP AND/GRP. de la marca LAMP. Perfil fabricado en extrusión de aluminio lacado en blanco y proyector en inyección de aluminio lacado en grafito. Disipación pasiva para una correcta gestión térmica. Modelo para LED COB, temperatura de color blanco cálido y LED alimentado directo a red. Con reflector de aluminio de alta pureza Spot. Clase de aislamiento I.

Acabado: Anodizado plata mate**Peso:** 910 g**Instalación:** Superficie**CARACTERÍSTICAS TÉCNICAS:**

Flujo de salida:	1.775 lm	K:	3000
Plum:	22W	IRC:	80
Eficacia:	90,6 lm/w	MacAdam:	3
Fuente de Luz:	COB OSRAM	Alimentación:	220-240V 50/60Hz
Horas de vida led:	50.000 L80 B30	Equipo:	Sin equipo (directo red)
Pled:	20W		


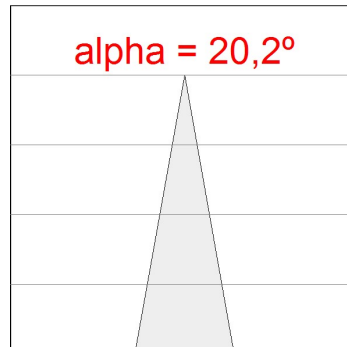
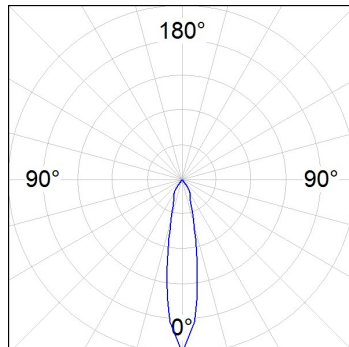
Tolerancia del flujo de salida +/- 10%

7001452

DOT SPOT 2000 WW SP AND/GRP.

DATOS FOTOMÉTRICOS :

7001452
 $\eta = 100\%$
 $I_{max} = 3965 \text{ cd/klm}$
 UTE: 1,00A + 0,00T
 CIE: 96 99 100 100 100

H (m)	D (m)	E _{max}	E _{med}
1	0,36	7000	4857
2	0,71	1750	1214
3	1,07	778	540
4	1,43	438	304