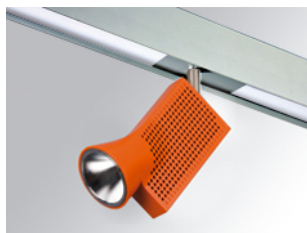


7001451



**DOT SPOT 2000 WW SP AND/OG.**

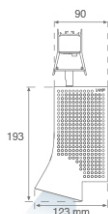
**Descripción:**

Módulo de proyección multi direccional para adaptar a estructura Dot, modelo DOT SPOT 2000 WW SP AND/OG. de la marca LAMP. Perfil fabricado en extrusión de aluminio lacado en blanco y proyector en inyección de aluminio lacado en naranja. Disipación pasiva para una correcta gestión térmica. Modelo para LED COB, temperatura de color blanco cálido y LED alimentado directo a red. Con reflector de aluminio de alta pureza Spot. Clase de aislamiento I.

**Acabado:** Anodizado plata mate

**Peso:** 910 g

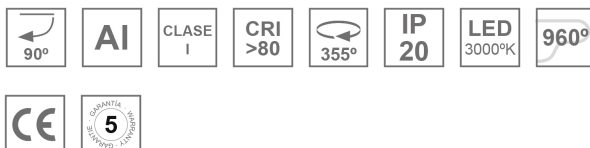
**Instalación:** Superficie



**CARACTERÍSTICAS TÉCNICAS:**

<b>Flujo de salida:</b>	1.775 lm	<b>K:</b>	3000
<b>Plum:</b>	22W	<b>IRC:</b>	80
<b>Eficacia:</b>	90,6 lm/w	<b>MacAdam:</b>	3
<b>Fuente de Luz:</b>	COB OSRAM	<b>Alimentación:</b>	220-240V 50/60Hz
<b>Horas de vida led:</b>	50.000 L80 B30	<b>Equipo:</b>	Sin equipo (directo red)
<b>Pled:</b>	20W		

*Tolerancia del flujo de salida +/- 10%*


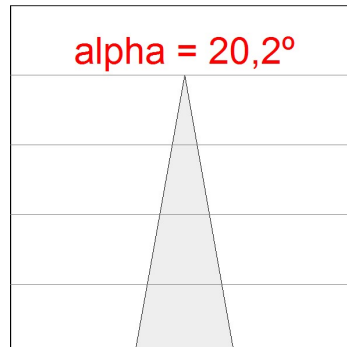
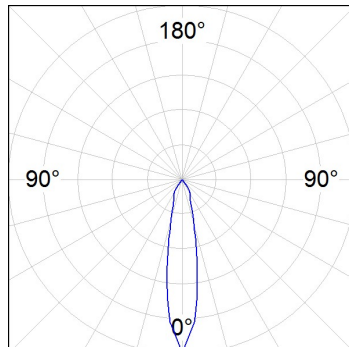


7001451

DOT SPOT 2000 WW SP AND/OG.

**DATOS FOTOMÉTRICOS :**

7001451  
 $\eta = 100\%$   
 $I_{max} = 3965 \text{ cd/klm}$   
 UTE: 1,00A + 0,00T  
 CIE: 96 99 100 100 100

H (m)	D (m)	E <sub>max</sub>	E <sub>med</sub>
1	0,36	7000	4857
2	0,71	1750	1214
3	1,07	778	540
4	1,43	438	304