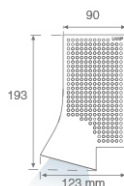


7001311

**DOT SPOT TRACK 800 WW FL OG.****Descripción:**

Proyector multi direccional para adaptar a carril trifásico universal modelo DOT SPOT TRACK 800 WW FL OG. de la marca LAMP. Fabricado en inyección de aluminio lacado en naranja. Disipación pasiva para una correcta gestión térmica. Modelo para LED COB, temperatura de color blanco cálido y LED alimentado directo a red. Con reflector de aluminio de alta pureza Flood. Clase de aislamiento I.

**Acabado:** Rojo claro anaranjado mate RAL 2008

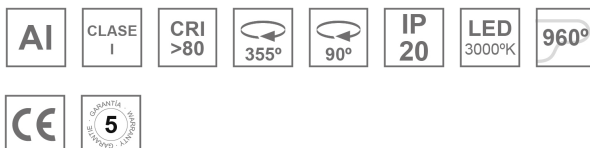
**Peso:** 650 g

**Instalación:** Carril trifásico

**CARACTERÍSTICAS TÉCNICAS:**


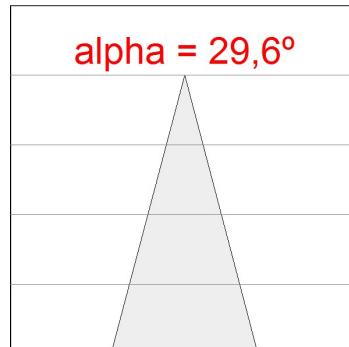
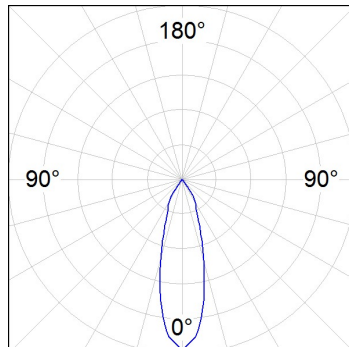
|                           |                |                      |                          |
|---------------------------|----------------|----------------------|--------------------------|
| <b>Flujo de salida:</b>   | 834 lm         | <b>K:</b>            | 3000                     |
| <b>Plum:</b>              | 8W             | <b>IRC:</b>          | 80                       |
| <b>Eficacia:</b>          | 99,3 lm/w      | <b>MacAdam:</b>      | 3                        |
| <b>Fuente de Luz:</b>     | COB OSRAM      | <b>Alimentación:</b> | 220-240V 50/60Hz         |
| <b>Horas de vida led:</b> | 50.000 L80 B10 | <b>Equipo:</b>       | Sin equipo (directo red) |
| <b>Pled:</b>              | 8.4W           |                      |                          |

*Tolerancia del flujo de salida +/- 10%*



**DATOS FOTOMÉTRICOS :**

7001311  
 $\eta = 100\%$   
 $I_{max} = 2443 \text{ cd/klm}$   
 UTE: 0,99A + 0,01T  
 CIE: 94 98 99 99 100

| H (m) | D (m) | E <sub>max</sub> | E <sub>med</sub> |
|-------|-------|------------------|------------------|
| 1     | 0,53  | 1965             | 1351             |
| 2     | 1,06  | 491              | 338              |
| 3     | 1,58  | 218              | 150              |
| 4     | 2,11  | 123              | 84               |

**ACCESORIOS :**

**Montaje**



**Cód. producto:**

4605180  
4605182  
4605183  
4605190  
4605192  
4605193  
4605220  
4605222  
4605223  
4605230  
4605232  
4605233

**Descripción:**

TRACK ACC. EXT RIGHT T JOINT WH.  
TRACK ACC. EXT RIGHT T JOINT BK.  
TRACK ACC. EXT RIGHT T JOINT GR.  
TRACK ACC. EXT LEFT T JOINT WH.  
TRACK ACC. EXT LEFT T JOINT BK.  
TRACK ACC. EXT LEFT T JOINT GR.  
TRACK ACC. INT RIGHT T JOINT WH.  
TRACK ACC. INT RIGHT T JOINT BK.  
TRACK ACC. INT RIGHT T JOINT GR.  
TRACK ACC. INT LEFT T JOINT WH.  
TRACK ACC. INT LEFT T JOINT BK.  
TRACK ACC. INT LEFT T JOINT GR.

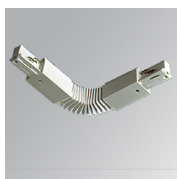


**Cód. producto:**

4605240  
4605242  
4605243

**Descripción:**

TRACK ACC. X JOINT WH.  
TRACK ACC. X JOINT BK.  
TRACK ACC. X JOINT GR.

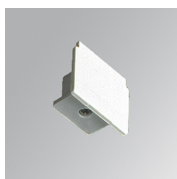


**Cód. producto:**

4605250  
4605252  
4605253

**Descripción:**

TRACK ACC. FLEX CORNER WH.  
TRACK ACC. FLEX CORNER BK.  
TRACK ACC. FLEX CORNER GR.



**Cód. producto:**

4606400  
4606402  
4606403

**Descripción:**

TRACK ACC. END COVER WH.  
TRACK ACC. END COVER BK.  
TRACK ACC. END COVER GR.



**Cód. producto:**

4607070

**Descripción:**

TRACK ACC. CENT DECO REC COVER WH.



**Cód. producto:**

4607072

**Descripción:**

TRACK ACC. CENT DECO REC COVER BK.

**ACCESORIOS :**

**Suspensión**

## DOT SPOT



**Cód. producto:**  
4607080

**Descripción:**  
TRACK ACC. SUSP SUPPORT WH.



**Cód. producto:**  
4607082

**Descripción:**  
TRACK ACC. SUSP SUPPORT BK.



**Cód. producto:**  
4608530

**Descripción:**  
TRACK ACC. STEEL CABLE 3M WH.



**Cód. producto:**  
4608532

**Descripción:**  
TRACK ACC. STEEL CABLE 3M BK.



**Cód. producto:**  
4611100

**Descripción:**  
TRACK ACC. RIGID SUSP 1M WH.

---

### ACCESORIOS :

#### Soporte



**Cód. producto:**  
4607530

**Descripción:**  
TRACK ACC. SUR SUPPORT WH.



**Cód. producto:**  
4607532

**Descripción:**  
TRACK ACC. SUR SUPPORT BK.