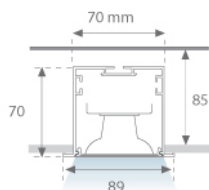


FIL 70 TECH

4781223



FIL + LED TECH REC 2M 3200 WW DALI GR.

Descripción:

Acabado: Gris satinado

Dimensiones: 2.000 x 70 x 70 mm

Peso: 4.247 g

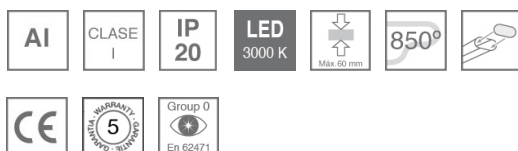
Instalación: Empotrado

Medidas empotramiento: 2.012 x 78 x 85 mm

CARACTERÍSTICAS TÉCNICAS:

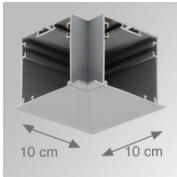
| | | | |
|---------------------------|------------------|----------------------|------------------|
| Flujo de salida: | 3.060 lm | K: | 3000 |
| Plum: | 26,8W | IRC: | 80 |
| Eficacia: | 114,1 lm/w | MacAdam: | 3 |
| UGR: | 19 | Alimentación: | 220-240V 50/60Hz |
| Fuente de Luz: | MID POWER NICHIA | Equipo: | Regulable DALI |
| Horas de vida led: | 50.000 L80 B10 | | |
| Pled: | 25W | | |

Tolerancia del flujo de salida +/- 10%



ACCESORIOS :

Montaje



Cód. producto:

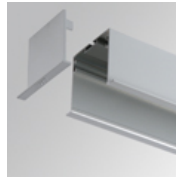
4700070

4700073

Descripción:

FIL + TECH ACC. REC 90° CORNER WH.

FIL + TECH ACC. REC 90° CORNER GR.



Cód. producto:

4700680

4700683

Descripción:

FIL + ACC. REC END COVER WH.

FIL + ACC. REC END COVER GR.



Cód. producto:

4806043

Descripción:

ACC. INTM JOINT



Cód. producto:

9600990

Descripción:

ACC. ELECTROSTATICS WRIST STRAP

ACCESORIOS :

Óptico



Cód. producto:

9600880

Descripción:

ACC. DIF. SOFT TECH OPAL