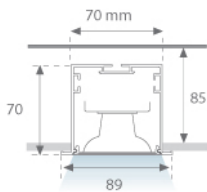


**FIL 70 TECH**

4781133



**FIL + LED TECH REC 1M 3200 WW DALI GR.**

**Descripción:**

**Acabado:** Gris satinado

**Dimensiones:** 1.000 x 70 x 70 mm

**Peso:** 2.124 g

**Instalación:** Empotrado

**Medidas empotramiento:** 1.012 x 78 x 85 mm

**CARACTERÍSTICAS TÉCNICAS:**

**Flujo de salida:** 2.400 lm

**K:** 3000

**Plum:** 23,6W

**IRC:** 80

**Eficacia:** 101,6 lm/w

**UGR:** 19

**MacAdam:** 3

**Fuente de Luz:** MID POWER NICHIA

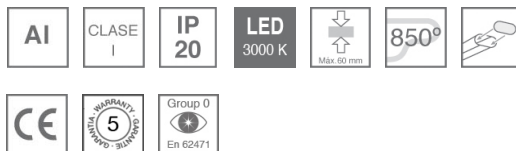
**Alimentación:** 220-240V 50/60Hz

**Horas de vida led:** 50.000 L80 B10

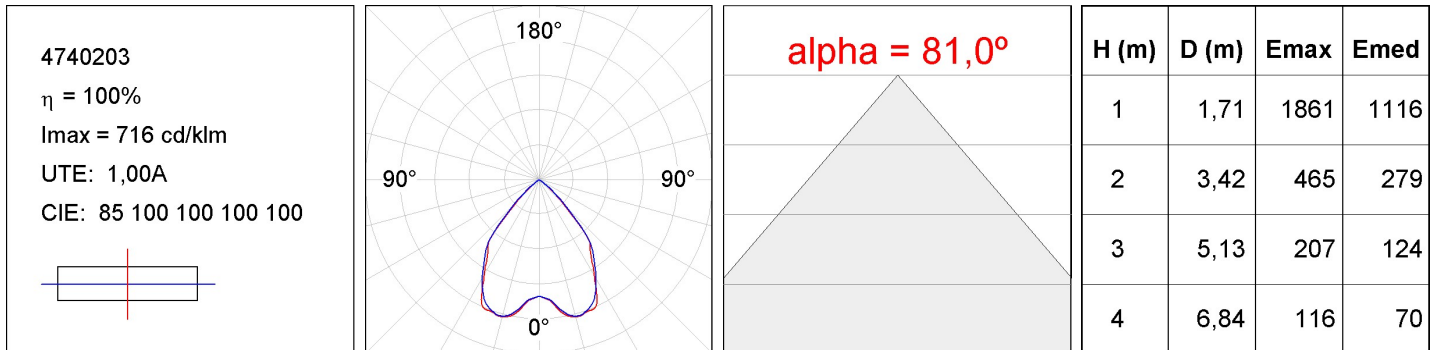
**Equipo:** Regulable DALI

**Pled:** 21W

*Tolerancia del flujo de salida +/- 10%*

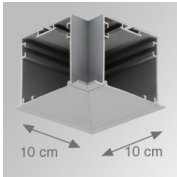


**DATOS FOTOMÉTRICOS :**



ACCESORIOS :

Montaje



**Cód. producto:**

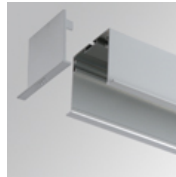
4700070

4700073

**Descripción:**

FIL + TECH ACC. REC 90° CORNER WH.

FIL + TECH ACC. REC 90° CORNER GR.



**Cód. producto:**

4700680

4700683

**Descripción:**

FIL + ACC. REC END COVER WH.

FIL + ACC. REC END COVER GR.



**Cód. producto:**

4806043

**Descripción:**

ACC. INTM JOINT



**Cód. producto:**

9600990

**Descripción:**

ACC. ELECTROSTATICS WRIST STRAP

ACCESORIOS :

Óptico



**Cód. producto:**

9600880

**Descripción:**

ACC. DIF. SOFT TECH OPAL