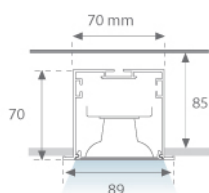


4781130



FIL + LED TECH REC 1M 3200 WW DALI WH.

Descripción:

Acabado: Blanco mate RAL 9010

Dimensiones: 1.000 x 70 x 70 mm

Peso: 2.124 g

Instalación: Empotrado

Medidas empotramiento: 1.012 x 78 x 85 mm

CARACTERÍSTICAS TÉCNICAS:

Flujo de salida: 2.400 lm

K: 3000

Plum: 23,6W

IRC: 80

Eficacia: 101,6 lm/w

UGR: 19

MacAdam: 3

Fuente de Luz: MID POWER NICHIA

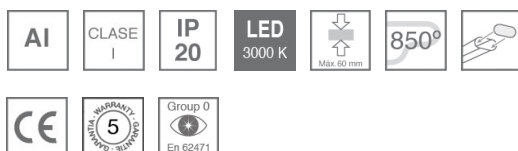
Alimentación: 220-240V 50/60Hz

Horas de vida led: 50.000 L80 B10

Equipo: Regulable DALI

Pled: 21W

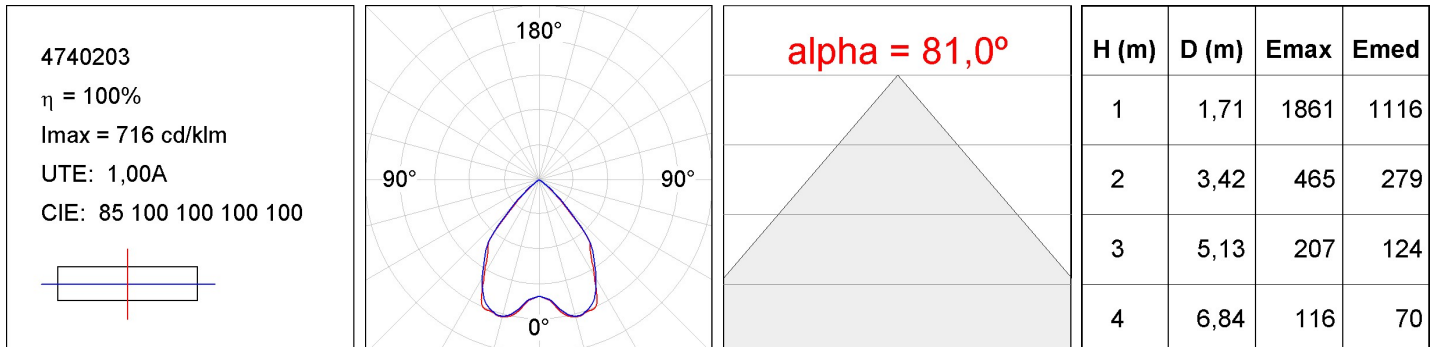
Tolerancia del flujo de salida +/- 10%



4781130

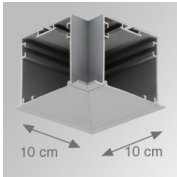
FIL + LED TECH REC 1M 3200 WW DALI WH.

DATOS FOTOMÉTRICOS :



ACCESORIOS :

Montaje



Cód. producto:

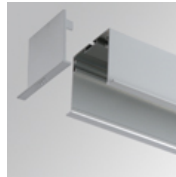
4700070

4700073

Descripción:

FIL + TECH ACC. REC 90° CORNER WH.

FIL + TECH ACC. REC 90° CORNER GR.



Cód. producto:

4700680

4700683

Descripción:

FIL + ACC. REC END COVER WH.

FIL + ACC. REC END COVER GR.



Cód. producto:

4806043

Descripción:

ACC. INTM JOINT



Cód. producto:

9600990

Descripción:

ACC. ELECTROSTATICS WRIST STRAP

ACCESORIOS :

Óptico



Cód. producto:

9600880

Descripción:

ACC. DIF. SOFT TECH OPAL