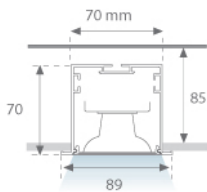


FIL 70 TECH

4781120



FIL + LED TECH REC 1M 1600 WW DALI WH.

Descripción:

Acabado: Blanco mate RAL 9010

Dimensiones: 1.000 x 70 x 70 mm

Peso: 2.124 g

Instalación: Empotrado

Medidas empotramiento: 1.012 x 78 x 85 mm

CARACTERÍSTICAS TÉCNICAS:

Flujo de salida: 1.530 lm

K: 3000

Plum: 14,5W

IRC: 80

Eficacia: 105,5 lm/w

UGR: 19

MacAdam: 3

Fuente de Luz: MID POWER NICHIA

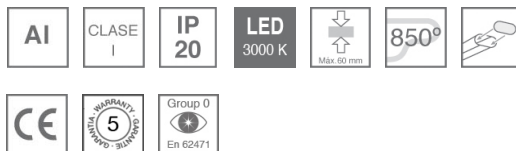
Alimentación: 220-240V 50/60Hz

Horas de vida led: 50.000 L80 B10

Equipo: Regulable DALI


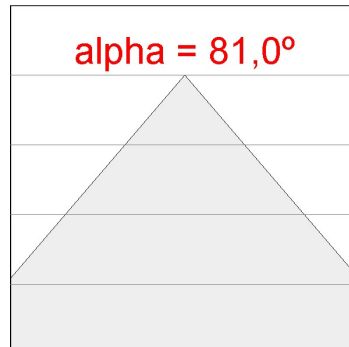
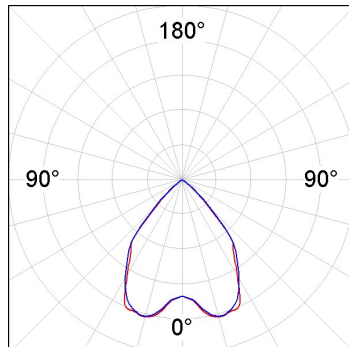
Pled: 12W

Tolerancia del flujo de salida +/- 10%



DATOS FOTOMÉTRICOS :

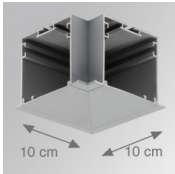
4740203
 $\eta = 100\%$
 $I_{max} = 716 \text{ cd/klm}$
 UTE: 1,00A
 CIE: 85 100 100 100 100

H (m)	D (m)	E _{max}	E _{med}
1	1,71	1861	1116
2	3,42	465	279
3	5,13	207	124
4	6,84	116	70

ACCESORIOS :

Montaje



Cód. producto:

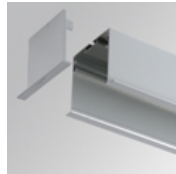
4700070

4700073

Descripción:

FIL + TECH ACC. REC 90° CORNER WH.

FIL + TECH ACC. REC 90° CORNER GR.



Cód. producto:

4700680

4700683

Descripción:

FIL + ACC. REC END COVER WH.

FIL + ACC. REC END COVER GR.



Cód. producto:

4806043

Descripción:

ACC. INTM JOINT



Cód. producto:

9600990

Descripción:

ACC. ELECTROSTATICS WRIST STRAP

ACCESORIOS :

Óptico



Cód. producto:

9600880

Descripción:

ACC. DIF. SOFT TECH OPAL