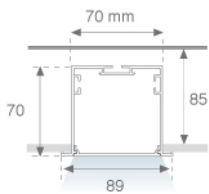


4780703



**FIL + LED OPAL REC 3900 NW DALI GR.**

**Descripción:**

**Acabado:** Gris satinado

**Dimensiones:** 1.743 x 89 x 70 mm

**Peso:** 4.271 g

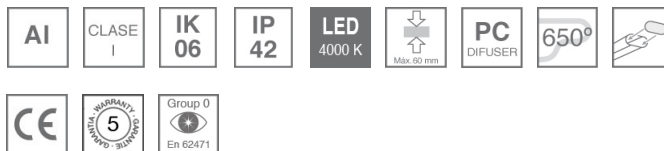
**Instalación:** Empotrado

**Medidas empotramiento:** 1.755 x 78 x 85 mm

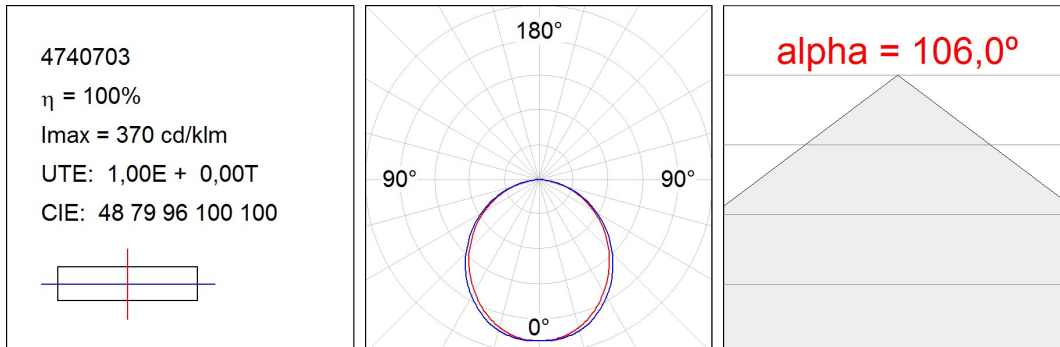
**CARACTERÍSTICAS TÉCNICAS:**

<b>Flujo de salida:</b>	3.215 lm	<b>K:</b>	4000
<b>Plum:</b>	29,7W	<b>IRC:</b>	80
<b>Eficacia:</b>	108,3 lm/w	<b>MacAdam:</b>	3
<b>Fuente de Luz:</b>	MID POWER PHILIPS	<b>Alimentación:</b>	220-240V 50/60Hz
<b>Horas de vida led:</b>	50.000 L80 B10	<b>Equipo:</b>	Regulable DALI
<b>Pled:</b>	25W		

*Tolerancia del flujo de salida +/- 10%*

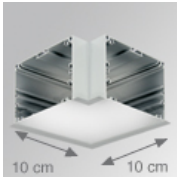


DATOS FOTOMÉTRICOS :



**ACCESORIOS :**

**Montaje**



**Cód. producto:**

4700120

4700123

**Descripción:**

FIL + ACC. REC 90° CORNER WH.

FIL + ACC. REC 90° CORNER GR.



**Cód. producto:**

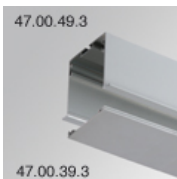
4700390

4700393

**Descripción:**

FIL + ACC. COVER X/MM WH.

FIL + ACC. COVER X/MM GR.



**Cód. producto:**

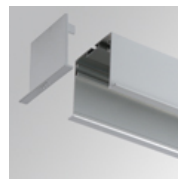
4700490

4700493

**Descripción:**

FIL + ACC. REC PROFILE X/MM WH.

FIL + ACC. REC PROFILE X/MM GR.



**Cód. producto:**

4700680

4700683

**Descripción:**

FIL + ACC. REC END COVER WH.

FIL + ACC. REC END COVER GR.



**Cód. producto:**

4806043

**Descripción:**

ACC. INTM JOINT



**Cód. producto:**

9600990

**Descripción:**

ACC. ELECTROSTATICS WRIST STRAP

**ACCESORIOS :**

**Óptico**



**Cód. producto:**

4700400

**Descripción:**

FIL + ACC. OPAL DIFFUSER X/MM

