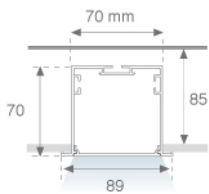


4780700



**FIL + LED OPAL REC 3900 NW DALI WH.**

**Descripción:**

**Acabado:** Blanco mate RAL 9010

**Dimensiones:** 1.743 x 89 x 70 mm

**Peso:** 4.271 g

**Instalación:** Empotrado

**Medidas empotramiento:** 1.755 x 78 x 85 mm

**CARACTERÍSTICAS TÉCNICAS:**

**Flujo de salida:** 3.215 lm

**K:** 4000

**Plum:** 29,7W

**IRC:** 80

**Eficacia:** 108,3 lm/w

**MacAdam:** 3

**Fuente de Luz:** MID POWER PHILIPS

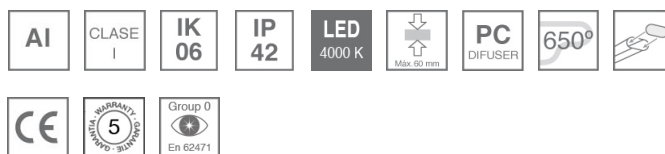
**Alimentación:** 220-240V 50/60Hz

**Horas de vida led:** 50.000 L80 B10

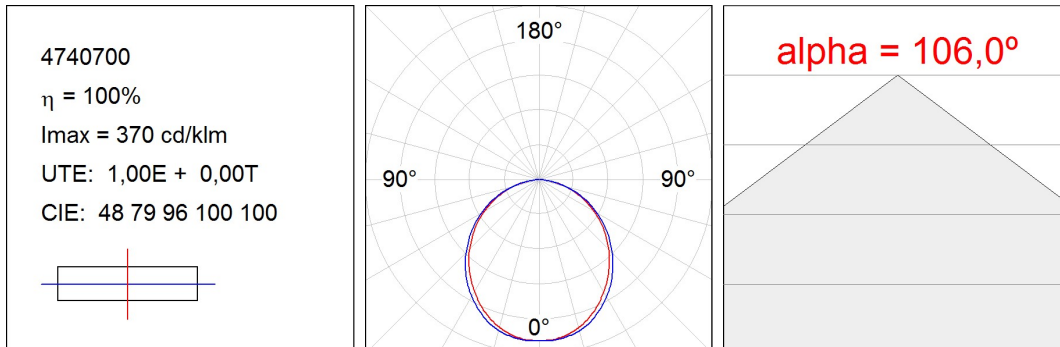
**Equipo:** Regulable DALI

**Pled:** 25W

*Tolerancia del flujo de salida +/- 10%*

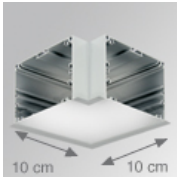


DATOS FOTOMÉTRICOS :



**ACCESORIOS :**

**Montaje**



**Cód. producto:**

4700120

4700123

**Descripción:**

FIL + ACC. REC 90° CORNER WH.

FIL + ACC. REC 90° CORNER GR.



**Cód. producto:**

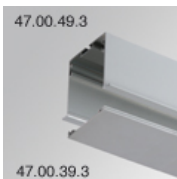
4700390

4700393

**Descripción:**

FIL + ACC. COVER X/MM WH.

FIL + ACC. COVER X/MM GR.



**Cód. producto:**

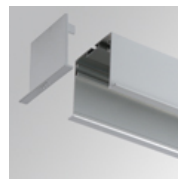
4700490

4700493

**Descripción:**

FIL + ACC. REC PROFILE X/MM WH.

FIL + ACC. REC PROFILE X/MM GR.



**Cód. producto:**

4700680

4700683

**Descripción:**

FIL + ACC. REC END COVER WH.

FIL + ACC. REC END COVER GR.



**Cód. producto:**

4806043

**Descripción:**

ACC. INTM JOINT



**Cód. producto:**

9600990

**Descripción:**

ACC. ELECTROSTATICS WRIST STRAP

**ACCESORIOS :**

**Óptico**



**Cód. producto:**

4700400

**Descripción:**

FIL + ACC. OPAL DIFFUSER X/MM

