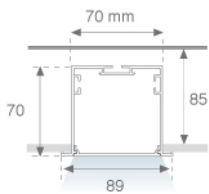


4780693



FIL + LED OPAL REC 2600 NW DALI GR.

Descripción:

Acabado: Gris satinado

Dimensiones: 1.162 x 89 x 70 mm

Peso: 2.662 g

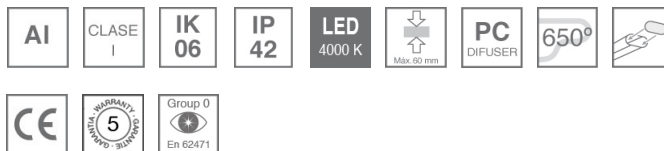
Instalación: Empotrado

Medidas empotramiento: 1.174 x 78 x 85 mm

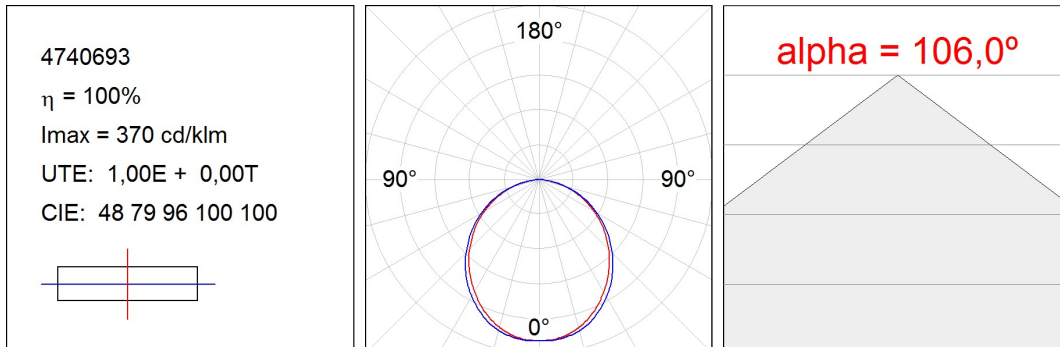
CARACTERÍSTICAS TÉCNICAS:

Flujo de salida:	2.143 lm	K:	4000
Plum:	19,2W	IRC:	80
Eficacia:	111,6 lm/w	MacAdam:	3
Fuente de Luz:	MID POWER PHILIPS	Alimentación:	220-240V 50/60Hz
Horas de vida led:	60.000 L80 B10	Equipo:	Regulable DALI
Pled:	17W		

Tolerancia del flujo de salida +/- 10%

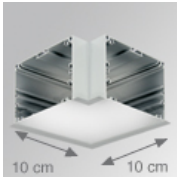


DATOS FOTOMÉTRICOS :



ACCESORIOS :

Montaje



Cód. producto:

4700120

4700123

Descripción:

FIL + ACC. REC 90° CORNER WH.

FIL + ACC. REC 90° CORNER GR.



Cód. producto:

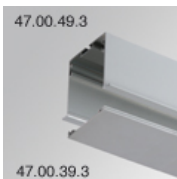
4700390

4700393

Descripción:

FIL + ACC. COVER X/MM WH.

FIL + ACC. COVER X/MM GR.



Cód. producto:

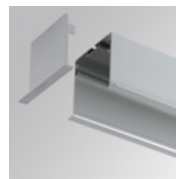
4700490

4700493

Descripción:

FIL + ACC. REC PROFILE X/MM WH.

FIL + ACC. REC PROFILE X/MM GR.



Cód. producto:

4700680

4700683

Descripción:

FIL + ACC. REC END COVER WH.

FIL + ACC. REC END COVER GR.



Cód. producto:

4806043

Descripción:

ACC. INTM JOINT



Cód. producto:

9600990

Descripción:

ACC. ELECTROSTATICS WRIST STRAP

ACCESORIOS :

Óptico



Cód. producto:

4700400

Descripción:

FIL + ACC. OPAL DIFFUSER X/MM

