

4780600



FIL + LED OPAL REC 6600 NW DALI WH.

Descripción:

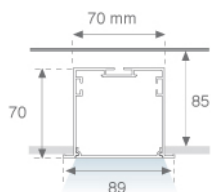
Acabado: Blanco mate RAL 9010

Dimensiones: 1.743 x 89 x 70 mm

Peso: 4.276 g

Instalación: Empotrado

Medidas empotramiento: 1.755 x 78 x 85 mm



CARACTERÍSTICAS TÉCNICAS:

Flujo de salida: 5.318 lm

K: 4000

Plum: 45,8W

IRC: 80

Eficacia: 116,1 lm/w

MacAdam: 3

Fuente de Luz: MID POWER PHILIPS

Alimentación: 220-240V 50/60Hz

Horas de vida led: 50.000 L80 B10

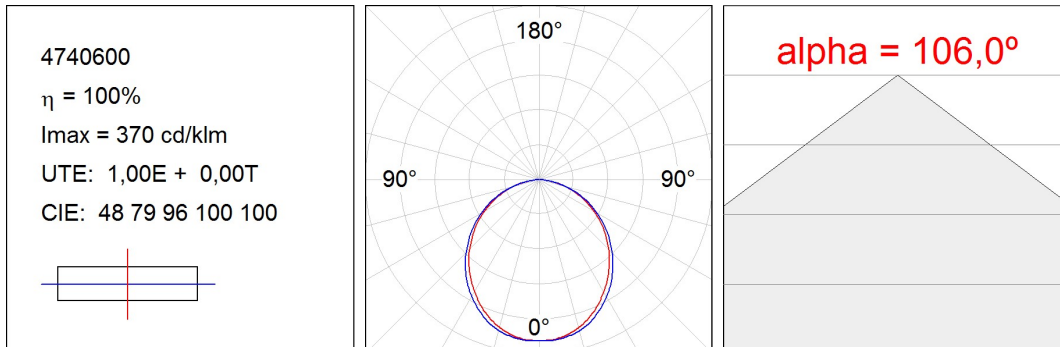
Equipo: Regulable DALI

Pled: 41W

Tolerancia del flujo de salida +/- 10%

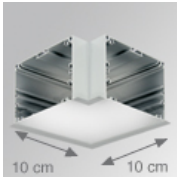


DATOS FOTOMÉTRICOS :



ACCESORIOS :

Montaje



Cód. producto:

4700120

4700123

Descripción:

FIL + ACC. REC 90° CORNER WH.

FIL + ACC. REC 90° CORNER GR.



Cód. producto:

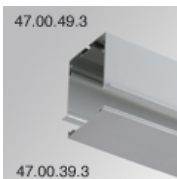
4700390

4700393

Descripción:

FIL + ACC. COVER X/MM WH.

FIL + ACC. COVER X/MM GR.



Cód. producto:

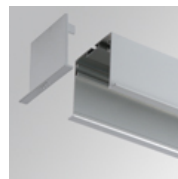
4700490

4700493

Descripción:

FIL + ACC. REC PROFILE X/MM WH.

FIL + ACC. REC PROFILE X/MM GR.



Cód. producto:

4700680

4700683

Descripción:

FIL + ACC. REC END COVER WH.

FIL + ACC. REC END COVER GR.



Cód. producto:

4806043

Descripción:

ACC. INTM JOINT



Cód. producto:

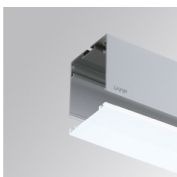
9600990

Descripción:

ACC. ELECTROSTATICS WRIST STRAP

ACCESORIOS :

Óptico



Cód. producto:

4700400

Descripción:

FIL + ACC. OPAL DIFFUSER X/MM

