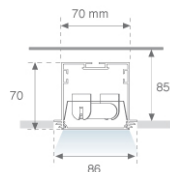


4741940



FIL + TRIM OPAL REC INTM T5 1X35/49/80W

Descripción:

Estructura empotrable trimless modelo FIL + TRIM OPAL REC INTM T5 1X35/49/80W de la marca LAMP. Fabricada en extrusión de aluminio lacado en color blanco mate y reflector tresbolillo intermedio. Modelo para lámpara T5 1X35/49/80W y equipo electrónico incorporado multi-potencia. Con difusor de policarbonato opal. Con un grado de protección IP42. Clase de aislamiento I.

Acabado: Blanco brillo RAL 9010

Dimensiones: 1.380 x 86 x 70 mm

Instalación: Empotrado

Medidas empotramiento: 1.380 x 90 x 85 mm

CARACTERÍSTICAS TÉCNICAS:

Plum: 39W/53W/84W

Fuente de Luz: T5/T16

Pled: 1X35/49/80W

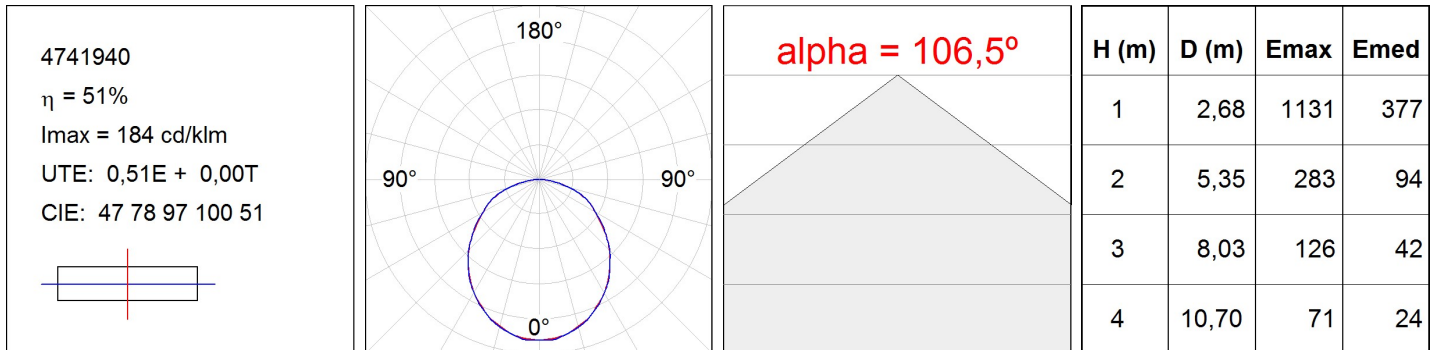
Casquillo: G5

Alimentación: 230V-50HZ

Equipo: Electrónico



DATOS FOTOMÉTRICOS :



ACCESORIOS :

Montaje

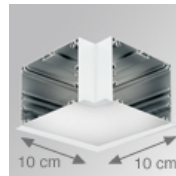


Cód. producto:

4700390

Descripción:

FIL + ACC. COVER X/MM WH.

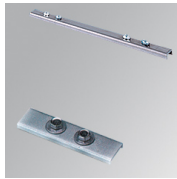


Cód. producto:

4700950

Descripción:

FIL + ACC. TRIM 90° CORNER



Cód. producto:

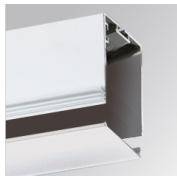
4806043

Descripción:

ACC. INTM JOINT

ACCESORIOS :

Óptico



Cód. producto:

4700380

Descripción:

FIL + TRIM PROFILE X/MM WH.



Cód. producto:

4700400

Descripción:

FIL + ACC. OPAL DIFFUSER X/MM

