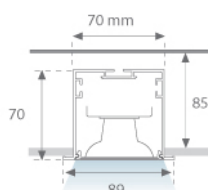


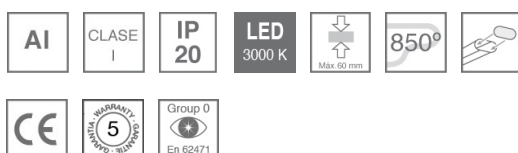
4741220

**FIL + LED TECH REC 2M 3200 WW WH.****Descripción:**

Estructura empotrable modelo FIL + LED TECH REC 2M 3200 WW WH. de la marca LAMP. Fabricada en extrusión de aluminio lacado en color blanco mate. Modelo para LED MID-POWER, con temperatura de color blanco cálido y equipo electrónico incorporado, que consiste en una reflexión en dos fases. Índice de deslumbramiento <math>< 19</math> (para 4h, 8h 70/50/20). Clase de aislamiento I. Seguridad fotobiológica grupo 0.

**Acabado:** Blanco mate RAL 9010**Dimensiones:** 2.000 x 70 x 70 mm**Peso:** 4.247 g**Instalación:** Empotrado**Medidas empotramiento:** 2.012 x 78 x 85 mm**CARACTERÍSTICAS TÉCNICAS:**

<b>Flujo de salida:</b>	3.060 lm	<b>K:</b>	3000
<b>Plum:</b>	26,8W	<b>IRC:</b>	80
<b>Eficacia:</b>	114,1 lm/w	<b>MacAdam:</b>	3
<b>UGR:</b>	19	<b>Alimentación:</b>	220-240V 50/60Hz
<b>Fuente de Luz:</b>	MID POWER NICHIA	<b>Equipo:</b>	Electrónico
<b>Horas de vida led:</b>	50.000 L80 B10		
<b>Pled:</b>	25W		


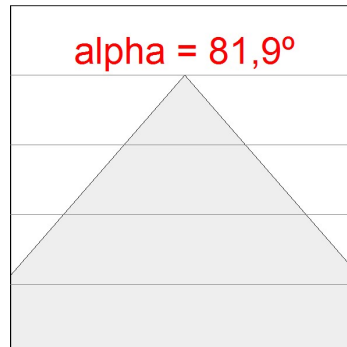
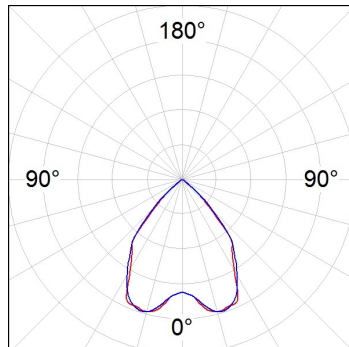
**Tolerancia del flujo de salida +/- 10%**

4741220

FIL + LED TECH REC 2M 3200 WW WH.

**DATOS FOTOMÉTRICOS :**

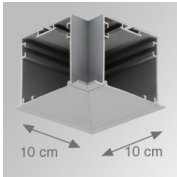
4741220  
 $\eta = 100\%$   
 $I_{max} = 689 \text{ cd/klm}$   
 UTE: 1,00B + 0,00T  
 CIE: 83 99 100 100 100

H (m)	D (m)	E <sub>max</sub>	E <sub>med</sub>
1	1,74	2091	1257
2	3,47	523	314
3	5,21	232	140
4	6,95	131	79

ACCESORIOS :

Montaje



**Cód. producto:**

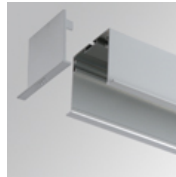
4700070

4700073

**Descripción:**

FIL + TECH ACC. REC 90° CORNER WH.

FIL + TECH ACC. REC 90° CORNER GR.



**Cód. producto:**

4700680

4700683

**Descripción:**

FIL + ACC. REC END COVER WH.

FIL + ACC. REC END COVER GR.



**Cód. producto:**

4806043

**Descripción:**

ACC. INTM JOINT



**Cód. producto:**

9600990

**Descripción:**

ACC. ELECTROSTATICS WRIST STRAP

ACCESORIOS :

Óptico



**Cód. producto:**

9600880

**Descripción:**

ACC. DIF. SOFT TECH OPAL