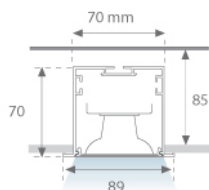


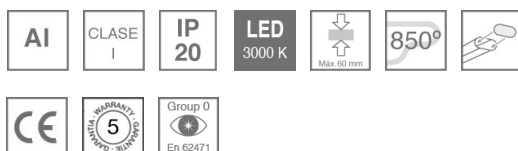
4741123

**FIL + LED TECH REC 1M 1600 WW GR.****Descripción:**

Estructura empotrable modelo FIL + LED TECH REC 1M 1600 WW GR. de la marca LAMP. Fabricada en extrusión de aluminio lacado en color gris satinado. Modelo para LED MID-POWER, con temperatura de color blanco cálido y equipo electrónico incorporado, que consiste en una reflexión en dos fases. Índice de deslumbramiento <math>< 19</math> (para 4h, 8h 70/50/20). Clase de aislamiento I. Seguridad fotobiológica grupo 0.


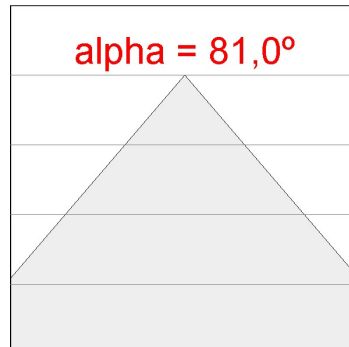
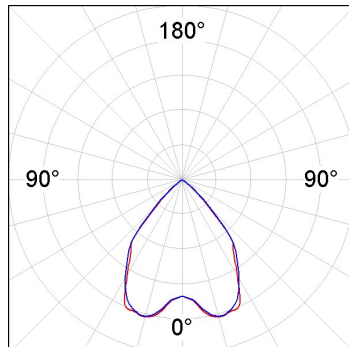
Acabado: Gris satinado**Dimensiones:** 1.000 x 70 x 70 mm**Peso:** 2.124 g**Instalación:** Empotrado**Medidas empotramiento:** 1.012 x 78 x 85 mm**CARACTERÍSTICAS TÉCNICAS:**

Flujo de salida:	1.530 lm	K:	3000
Plum:	14,5W	IRC:	80
Eficacia:	105,5 lm/w	MacAdam:	3
UGR:	19	Alimentación:	220-240V 50/60Hz
Fuente de Luz:	MID POWER NICHIA	Equipo:	Electrónico
Horas de vida led:	50.000 L80 B10		
Pled:	12W		

Tolerancia del flujo de salida +/- 10%

DATOS FOTOMÉTRICOS :

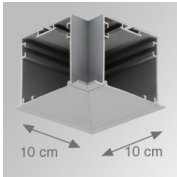
4740203
 $\eta = 100\%$
 $I_{max} = 716 \text{ cd/klm}$
 UTE: 1,00A
 CIE: 85 100 100 100 100

H (m)	D (m)	E _{max}	E _{med}
1	1,71	1861	1116
2	3,42	465	279
3	5,13	207	124
4	6,84	116	70

ACCESORIOS :

Montaje



Cód. producto:

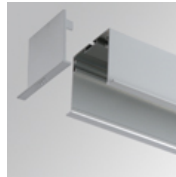
4700070

4700073

Descripción:

FIL + TECH ACC. REC 90° CORNER WH.

FIL + TECH ACC. REC 90° CORNER GR.



Cód. producto:

4700680

4700683

Descripción:

FIL + ACC. REC END COVER WH.

FIL + ACC. REC END COVER GR.



Cód. producto:

4806043

Descripción:

ACC. INTM JOINT



Cód. producto:

9600990

Descripción:

ACC. ELECTROSTATICS WRIST STRAP

ACCESORIOS :

Óptico



Cód. producto:

9600880

Descripción:

ACC. DIF. SOFT TECH OPAL