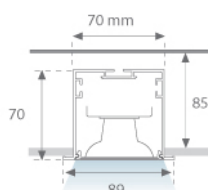
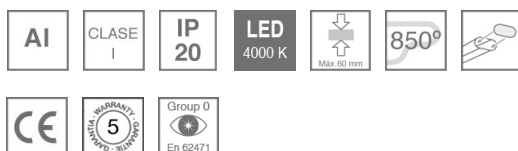


4740220

**FIL + LED TECH REC 2M 3200 NW WH.****Descripción:**

Estructura empotrable modelo FIL + LED TECH REC 2M 3200 NW WH., de la marca LAMP. Fabricada en extrusión de aluminio lacado en color blanco mate. Modelo para LED MID-POWER, con temperatura de color blanco neutro y equipo electrónico incorporado, que consiste en una reflexión en dos fases. Facteur d'éblouissement UGR<19 (pour 4h, 8h 70/50/20). Clase de aislamiento I. Seguridad fotobiológica grupo 0.


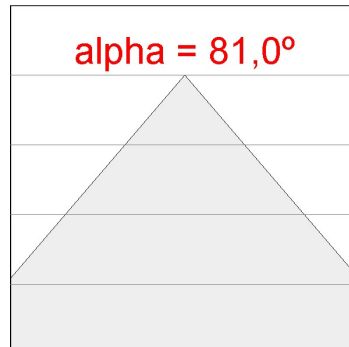
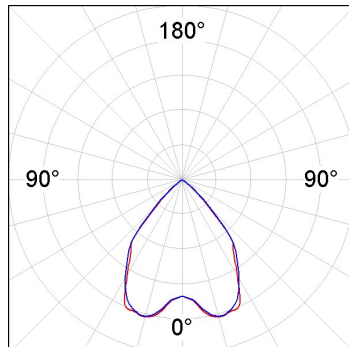
**Acabado:** Blanco mate RAL 9010**Dimensiones:** 2.000 x 70 x 70 mm**Peso:** 4.247 g**Instalación:** Empotrado**Medidas empotramiento:** 2.012 x 78 x 85 mm**CARACTERÍSTICAS TÉCNICAS:****Flujo de salida:** 3.060 lm**K:** 4000**Plum:** 26,8W**IRC:** 80**Eficacia:** 114,1 lm/w**MacAdam:** 3**UGR:** 19**Alimentación:** 220-240V 50/60Hz**Fuente de Luz:** MID POWER NICHIA**Equipo:** Electrónico**Horas de vida led:** 50.000 L80 B10**Pled:** 25W**Tolerancia del flujo de salida +/- 10%**

4740220

FIL + LED TECH REC 2M 3200 NW WH.

**DATOS FOTOMÉTRICOS :**

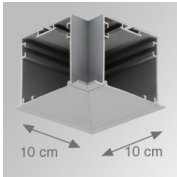
4740203  
 $\eta = 100\%$   
 $I_{max} = 716 \text{ cd/klm}$   
 UTE: 1,00A  
 CIE: 85 100 100 100 100

H (m)	D (m)	E <sub>max</sub>	E <sub>med</sub>
1	1,71	1861	1116
2	3,42	465	279
3	5,13	207	124
4	6,84	116	70

ACCESORIOS :

Montaje



**Cód. producto:**

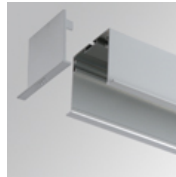
4700070

4700073

**Descripción:**

FIL + TECH ACC. REC 90° CORNER WH.

FIL + TECH ACC. REC 90° CORNER GR.



**Cód. producto:**

4700680

4700683

**Descripción:**

FIL + ACC. REC END COVER WH.

FIL + ACC. REC END COVER GR.



**Cód. producto:**

4806043

**Descripción:**

ACC. INTM JOINT



**Cód. producto:**

9600990

**Descripción:**

ACC. ELECTROSTATICS WRIST STRAP

ACCESORIOS :

Óptico



**Cód. producto:**

9600880

**Descripción:**

ACC. DIF. SOFT TECH OPAL