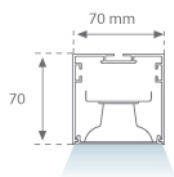


4740203

**FIL + LED TECH SUS 2M 3200 NW GR.****Descripción:**

Estructura para suspender o adosar modelo FIL + LED TECH SUS 2M 3200 NW GR. de la marca LAMP. Fabricada en extrusión de aluminio lacado en color gris satinado. Modelo para LED MID-POWER, con temperatura de color blanco neutro y equipo electrónico incorporado, que consiste en una reflexión en dos fases. Índice de deslumbramiento <19 (para 4h, 8h 70/50/20). Clase de aislamiento I. Seguridad fotobiológica grupo 0.

Acabado: Gris satinado**Dimensiones:** 2.000 x 70 x 70 mm**Peso:** 3.378 g**Instalación:** Suspendido**CARACTERÍSTICAS TÉCNICAS:**

| | | | |
|---------------------------|------------------|----------------------|------------------|
| Flujo de salida: | 3.060 lm | K: | 4000 |
| Plum: | 26,8W | IRC: | 80 |
| Eficacia: | 114,1 lm/w | MacAdam: | 3 |
| UGR: | 19 | Alimentación: | 220-240V 50/60Hz |
| Fuente de Luz: | MID POWER NICHIA | Equipo: | Electrónico |
| Horas de vida led: | 50.000 L80 B10 | | |
| Pled: | 25W | | |


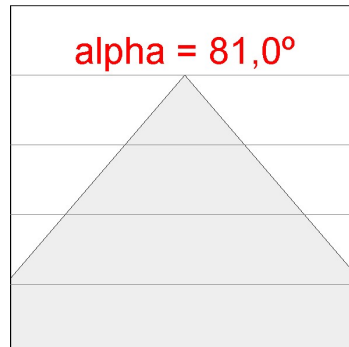
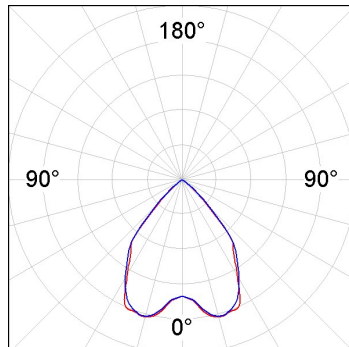
Tolerancia del flujo de salida +/- 10%

4740203

FIL + LED TECH SUS 2M 3200 NW GR.

DATOS FOTOMÉTRICOS :

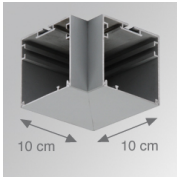
4740203
 $\eta = 100\%$
 $I_{max} = 716 \text{ cd/klm}$
 UTE: 1,00A
 CIE: 85 100 100 100 100

| H (m) | D (m) | E _{max} | E _{med} |
|-------|-------|------------------|------------------|
| 1 | 1,71 | 1861 | 1116 |
| 2 | 3,42 | 465 | 279 |
| 3 | 5,13 | 207 | 124 |
| 4 | 6,84 | 116 | 70 |

ACCESORIOS :

Montaje



Cód. producto:

4700060

4700063

Descripción:

FIL + TECH ACC. SUS 90° CORNER WH.

FIL + TECH ACC. SUS 90° CORNER GR.



Cód. producto:

4700670

4700673

Descripción:

FIL + ACC. SUS END COVER WH.

FIL + ACC. SUS END COVER GR.



Cód. producto:

4700700

4700703

Descripción:

FIL + ACC. SUS END COVER PC WH.

FIL + ACC. SUS END COVER PC GR.



Cód. producto:

4806043

Descripción:

ACC. INTM JOINT



Cód. producto:

9600990

Descripción:

ACC. ELECTROSTATICS WRIST STRAP

ACCESORIOS :

Suspensión



Cód. producto:

9601010

9601020

9601050

9601100

Descripción:

ACC. RIGID SUSP 100MM WH.

ACC. RIGID SUSP 250MM WH.

ACC. RIGID SUSP 500MM WH.

ACC. RIGID SUSP 1000MM WH.



Cód. producto:

9601313

9601343

Descripción:

ACC. QUICK STEEL CABLE 1M NK.

ACC. QUICK STEEL CABLE 4M NK.



Cód. producto:

9607610
9607613

Descripción:

ACC. SUR FIXING WH.
ACC. SUR FIXING NK.



Cód. producto:

9608590

Descripción:

ACC. RIGID SUSP FIXING JOINT WH.

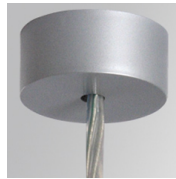


Cód. producto:

9608640
9658640

Descripción:

ACC. ELEC 3P SUSP WH.
ACC. ELEC 5P SUSP WH.



Cód. producto:

9608643
9658643

Descripción:

ACC. ELEC 3P SUSP GR.
ACC. ELEC 5P SUSP GR.



Cód. producto:

9621000

Descripción:

ACC. ELECMEC SUR FIXING WH.



Cód. producto:

9621003

Descripción:

ACC. ELECMEC SUR FIXING GR.



Cód. producto:

9621010
9621020
9621050
9621100

Descripción:

ACC. ELECMEC RIGID SUSP 100MM WH.
ACC. ELECMEC RIGID SUSP 250MM WH.
ACC. ELECMEC RIGID SUSP 500MM WH.
ACC. ELECMEC RIGID SUSP 1000MM WH.



Cód. producto:

9621013
9621023
9621053
9621103

Descripción:

ACC. ELECMEC RIGID SUSP 100MM GR.
ACC. ELECMEC RIGID SUSP 250MM GR.
ACC. ELECMEC RIGID SUSP 500MM GR.
ACC. ELECMEC RIGID SUSP 1000MM GR.



Cód. producto:

9621310

9621340

Descripción:

ACC. ELECMEC QUICK SUSP 1M WH.

ACC. ELECMEC QUICK SUSP 4M WH.



Cód. producto:

9621313

9621343

Descripción:

ACC. ELECMEC QUICK SUSP 1M GR.

ACC. ELECMEC QUICK SUSP 4M GR.



Cód. producto:

9681310

9681340

Descripción:

ACC. ELECMEC QUICK SUSP 1M 5P WH.

ACC. ELECMEC QUICK SUSP 4M 5P WH.



Cód. producto:

9681313

9681343

Descripción:

ACC. ELECMEC QUICK SUSP 1M 5P GR.

ACC. ELECMEC QUICK SUSP 4M 5P GR.

ACCESORIOS :

Óptico



Cód. producto:

9600880

Descripción:

ACC. DIF. SOFT TECH OPAL