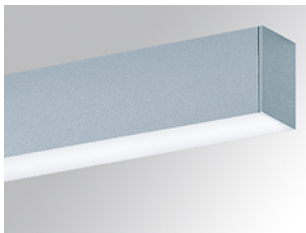


FIL 50

14781400



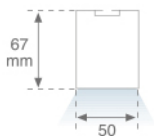
FIL LED G2 OPAL SUS 3000 WW DALI WH.

Descripción:

Acabado: Blanco mate RAL 9010

Dimensiones: 1.137 x 50 x 67 mm

Peso: 2.114 g



Instalación: Superficie

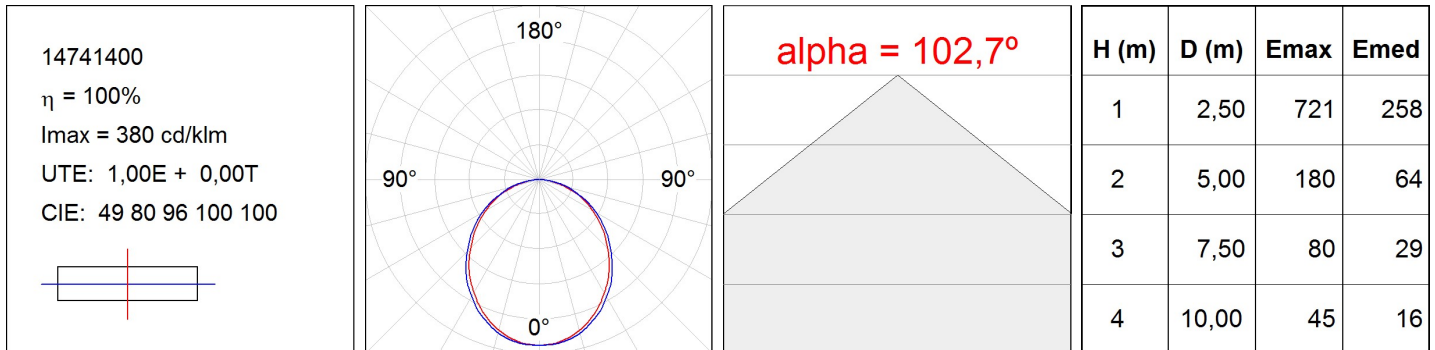
CARACTERÍSTICAS TÉCNICAS:

Flujo de salida:	1.900 lm	K:	3000
Plum:	21,3W	IRC:	80
Eficacia:	89,2 lm/w	MacAdam:	3
Fuente de Luz:	MID POWER TRIDONIC	Alimentación:	220-240V 50/60Hz
Horas de vida led:	50000 L80 B10	Equipo:	Regulable DALI
Pled:	19W		

Tolerancia del flujo de salida +/- 10%



DATOS FOTOMÉTRICOS :



ACCESORIOS :

Montaje

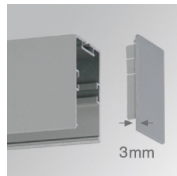


Cód. producto:

4700420
4700423

Descripción:

FIL ACC. 90° WALL CORNER WH.
FIL ACC. 90° WALL CORNER GR.

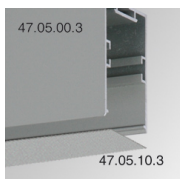


Cód. producto:

4700440
4700443

Descripción:

FIL ACC. SUS END COVER PC WH.
FIL ACC. SUS END COVER PC GR.

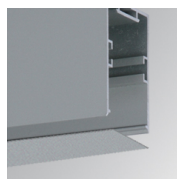


Cód. producto:

4705000
4705003

Descripción:

FIL ACC. SUS PROFILE X/MM WH.
FIL ACC. SUS PROFILE X/MM GR.

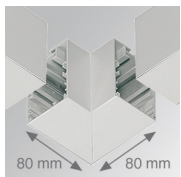


Cód. producto:

4705100
4705103

Descripción:

FIL ACC. COVER X/MM WH.
FIL ACC. COVER X/MM GR.

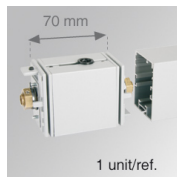


Cód. producto:

4705200
4705203

Descripción:

FIL ACC. SUS 90° CORNER WH.
FIL ACC. SUS 90° CORNER GR.

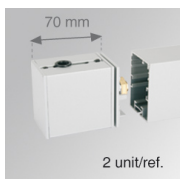


Cód. producto:

4705500
4705503

Descripción:

FIL ACC. SUS REV INTM COVER WH.
FIL ACC. SUS REV INTM COVER GR.



Cód. producto:

4705510
4705513

Descripción:

FIL ACC. SUS REV END COVER WH.
FIL ACC. SUS REV END COVER GR.

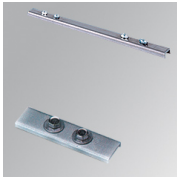


Cód. producto:

9600990

Descripción:

ACC. ELECTROSTATICS WRIST STRAP



Cód. producto:

9606010

Descripción:

ACC. INTM JOINT B

ACCESORIOS :

Suspensión



Cód. producto:

9601010

Descripción:

ACC. RIGID SUSP 100MM WH.

9601020

ACC. RIGID SUSP 250MM WH.

9601050

ACC. RIGID SUSP 500MM WH.

9601100

ACC. RIGID SUSP 1000MM WH.



Cód. producto:

9601313

Descripción:

ACC. QUICK STEEL CABLE 1M NK.

9601343

ACC. QUICK STEEL CABLE 4M NK.



Cód. producto:

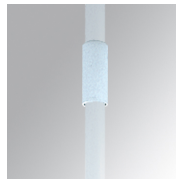
9607610

Descripción:

ACC. SUR FIXING WH.

9607613

ACC. SUR FIXING NK.



Cód. producto:

9608590

Descripción:

ACC. RIGID SUSP FIXING JOINT WH.



Cód. producto:

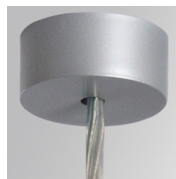
9608640

Descripción:

ACC. ELEC 3P SUSP WH.

9658640

ACC. ELEC 5P SUSP WH.



Cód. producto:

9608643

Descripción:

ACC. ELEC 3P SUSP GR.

9658643

ACC. ELEC 5P SUSP GR.



Cód. producto:
9621000

Descripción:
ACC. ELECMEC SUR FIXING WH.



Cód. producto:
9621003

Descripción:
ACC. ELECMEC SUR FIXING GR.



Cód. producto:
9621010
9621020
9621050
9621100

Descripción:
ACC. ELECMEC RIGID SUSP 100MM WH.
ACC. ELECMEC RIGID SUSP 250MM WH.
ACC. ELECMEC RIGID SUSP 500MM WH.
ACC. ELECMEC RIGID SUSP 1000MM WH.



Cód. producto:
9621013
9621023
9621053
9621103

Descripción:
ACC. ELECMEC RIGID SUSP 100MM GR.
ACC. ELECMEC RIGID SUSP 250MM GR.
ACC. ELECMEC RIGID SUSP 500MM GR.
ACC. ELECMEC RIGID SUSP 1000MM GR.



Cód. producto:
9621310
9621340

Descripción:
ACC. ELECMEC QUICK SUSP 1M WH.
ACC. ELECMEC QUICK SUSP 4M WH.



Cód. producto:
9621313
9621343

Descripción:
ACC. ELECMEC QUICK SUSP 1M GR.
ACC. ELECMEC QUICK SUSP 4M GR.



Cód. producto:
9681310
9681340

Descripción:
ACC. ELECMEC QUICK SUSP 1M 5P WH.
ACC. ELECMEC QUICK SUSP 4M 5P WH.

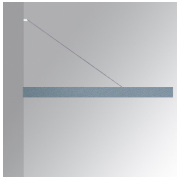


Cód. producto:
9681313
9681343

Descripción:
ACC. ELECMEC QUICK SUSP 1M 5P GR.
ACC. ELECMEC QUICK SUSP 4M 5P GR.

ACCESORIOS :

Soporte

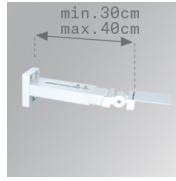


Cód. producto:

4706413

Descripción:

FIL ACC. PERP WALL BRACKET



Cód. producto:

9600050

Descripción:

ACC. ADJ EXTEN WALL ARM WH.

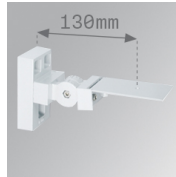


Cód. producto:

9600053

Descripción:

ACC. ADJ EXTEN WALL ARM GR.

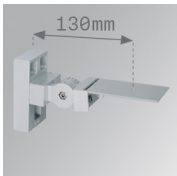


Cód. producto:

9600060

Descripción:

ACC. ADJ WALL ARM WH.



Cód. producto:

9600063

Descripción:

ACC. ADJ WALL ARM GR.



Cód. producto:

9607450

Descripción:

ACC. WALL BRACKET 75MM WH.



Cód. producto:

9607453

Descripción:

ACC. WALL BRACKET 75MM GR.



Cód. producto:

9607460

Descripción:

ACC. WALL BRACKET 300MM WH.



Cód. producto:

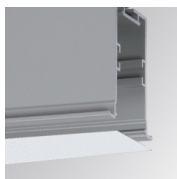
9607463

Descripción:

ACC. WALL BRACKET 300MM GR.

ACCESORIOS :

Óptico



Cód. producto:

4700590

Descripción:

FIL ACC. OPAL DIFFUSER X/MM