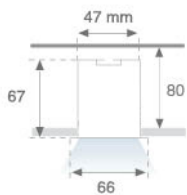


14780503



FIL LED G2 OPAL REC 3000 NW DALI GR.

Descripción:

Acabado: Gris satinado

Dimensiones: 1.137 x 66 x 67 mm

Peso: 2.166 g

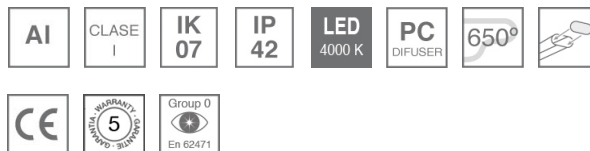
Instalación: Empotrado

Medidas empotramiento: 1.147 x 52 x 80 mm

CARACTERÍSTICAS TÉCNICAS:


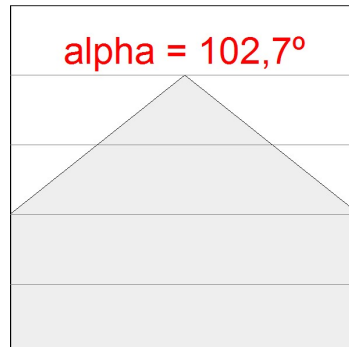
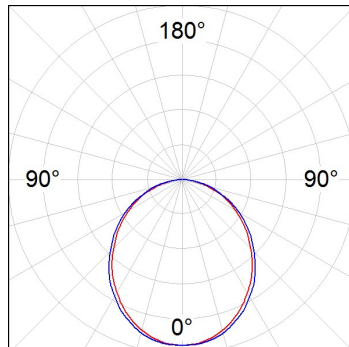
Flujo de salida:	2.004 lm	K:	4000
Plum:	21,3W	IRC:	80
Eficacia:	94,1 lm/w	MacAdam:	3
Fuente de Luz:	MID POWER TRIDONIC	Alimentación:	220-240V 50/60Hz
Horas de vida led:	50000 L80 B10	Equipo:	Regulable DALI
Pled:	19W		

Tolerancia del flujo de salida +/- 10%



DATOS FOTOMÉTRICOS :

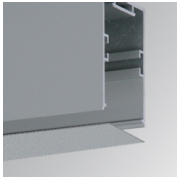
14740503
 $\eta = 100\%$
 $I_{max} = 380 \text{ cd/klm}$
 UTE: 1,00E + 0,00T
 CIE: 49 80 96 100 100

H (m)	D (m)	E _{max}	E _{med}
1	2,50	760	272
2	5,00	190	68
3	7,50	84	30
4	10,00	48	17

ACCESORIOS :

Montaje

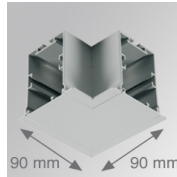


Cód. producto:

4700580
4700583
4705100
4705103

Descripción:

FIL ACC. REC PROFILE X/MM WH.
FIL ACC. REC PROFILE X/MM GR.
FIL ACC. COVER X/MM WH.
FIL ACC. COVER X/MM GR.

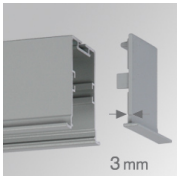


Cód. producto:

4705210
4705213

Descripción:

FIL ACC. REC 90° CORNER WH.
FIL ACC. REC 90° CORNER GR.



Cód. producto:

4706450
4706453

Descripción:

FIL ACC. REC END COVER WH.
FIL ACC. REC END COVER GR.



Cód. producto:

9600990

Descripción:

ACC. ELECTROSTATICS WRIST STRAP



Cód. producto:

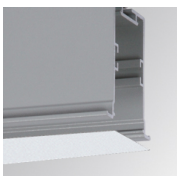
9606010

Descripción:

ACC. INTM JOINT B

ACCESORIOS :

Óptico



Cód. producto:

4700590

Descripción:

FIL ACC. OPAL DIFFUSER X/MM