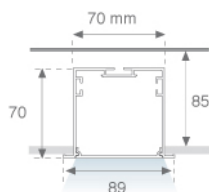


14741700

**FIL70 LED PRISM REC 2600 WW WH.****Descripción:**

Estructura para empotrar modelo FIL + LED PRISM REC 2600 WW WH. de la marca LAMP. Perfil fabricado en extrusión de aluminio lacado en color blanco mate con difusor de policarbonato prismático. Modelo para LED MID-POWER, con temperatura de color blanco cálido y equipo electrónico incorporado. Índice de deslumbramiento <19 (para 4h, 8h 70/50/20). Con un grado de protección IP42, IK06. Clase de aislamiento I. Seguridad fotobiológica grupo 0.

Acabado: Blanco mate RAL 9010**Dimensiones:** 1.162 x 70 x 70 mm**Peso:** 2.767 g**Instalación:** Empotrado**Medidas empotramiento:** 1.174 x 78 x 85 mm**CARACTERÍSTICAS TÉCNICAS:**

Flujo de salida:	2.218 lm	K:	3000
Plum:	19,4W	IRC:	80
Eficacia:	114,4 lm/w	MacAdam:	3
Fuente de Luz:	MID POWER PHILIPS	Alimentación:	220-240V 50/60Hz
Horas de vida led:	50.000 L80 B10	Equipo:	Electrónico
Pled:	17W		


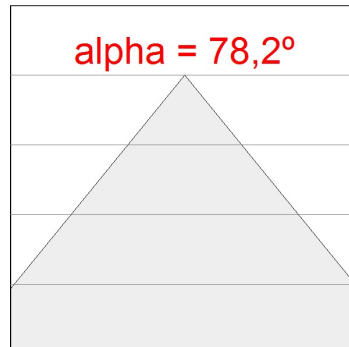
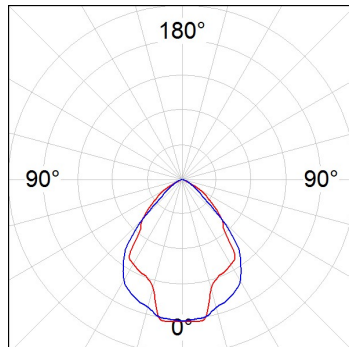
Tolerancia del flujo de salida +/- 10%

14741700

FIL70 LED PRISM REC 2600 WW WH.

DATOS FOTOMÉTRICOS :

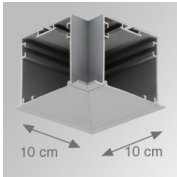
14741700
 $\eta = 100\%$
 $I_{max} = 614 \text{ cd/klm}$
 UTE: 1,00C
 CIE: 70 95 99 100 100

H (m)	D (m)	E _{max}	E _{med}
1	1,63	1353	697
2	3,25	338	174
3	4,88	150	77
4	6,51	85	44

ACCESORIOS :

Montaje



Cód. producto:

4700070

4700073

Descripción:

FIL + TECH ACC. REC 90° CORNER WH.

FIL + TECH ACC. REC 90° CORNER GR.



Cód. producto:

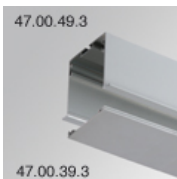
4700390

4700393

Descripción:

FIL + ACC. COVER X/MM WH.

FIL + ACC. COVER X/MM GR.



Cód. producto:

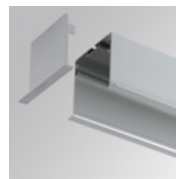
4700490

4700493

Descripción:

FIL70 ACC. REC PROFILE X/MM WH.

FIL + ACC. REC PROFILE X/MM GR.



Cód. producto:

4700680

4700683

Descripción:

FIL + ACC. REC END COVER WH.

FIL + ACC. REC END COVER GR.



Cód. producto:

4806043

Descripción:

ACC. INTM JOINT



Cód. producto:

9600990

Descripción:

ACC. ELECTROSTATICS WRIST STRAP

