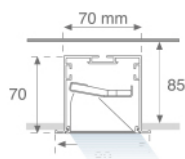


14741300

**FIL70 LED TECH ASYM REC 1M 1600 WW WH.****Descripción:**

Estructura para empotrar modelo FIL + LED TECH ASYM REC 1M 1600 WW WH. de la marca LAMP. Fabricada en extrusión de aluminio lacado en color blanco mate. Modelo para LED MID-POWER, con temperatura de color blanco cálido y equipo electrónico incorporado. Reflector diseñado con el concepto óptico REDIL® (Reflector de Emisión Directa LED), que consiste en una reflexión en dos fases. Clase de aislamiento I.

**Acabado:** Blanco mate RAL 9010**Dimensiones:** 1.000 x 70 x 70 mm**Peso:** 2.516 g**Instalación:** Empotrado**Medidas empotramiento:** 1.012 x 78 x 85 mm**CARACTERÍSTICAS TÉCNICAS:**

<b>Flujo de salida:</b>	1.388 lm	<b>K:</b>	3000
<b>Plum:</b>	14,5W	<b>IRC:</b>	80
<b>Eficacia:</b>	95,7 lm/w	<b>MacAdam:</b>	3
<b>UGR:</b>	19	<b>Alimentación:</b>	220-240V 50/60Hz
<b>Fuente de Luz:</b>	MID POWER NICHIA	<b>Equipo:</b>	Electrónico
<b>Horas de vida led:</b>	50.000 L80 B10		
<b>Pled:</b>	12W		

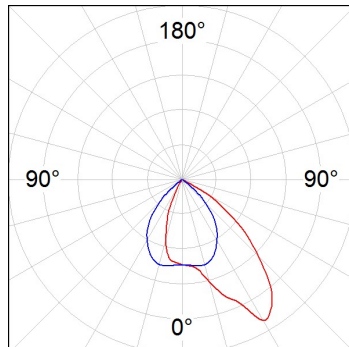

**Tolerancia del flujo de salida +/- 10%**

14741300

FIL70 LED TECH ASYM REC 1M 1600 WW WH.

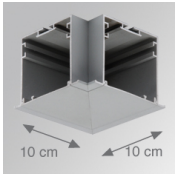
**DATOS FOTOMÉTRICOS :**

14741300  
 $\eta = 100\%$   
 $I_{max} = 938 \text{ cd/klm}$   
UTE: 1,00B + 0,00T  
CIE: 70 97 99 100 100



**ACCESORIOS :**

**Montaje**



**Cód. producto:**

4700070

4700073

**Descripción:**

FIL + TECH ACC. REC 90° CORNER WH.

FIL + TECH ACC. REC 90° CORNER GR.



47.00.48.3

47.00.39.3

**Cód. producto:**

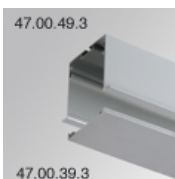
4700390

4700393

**Descripción:**

FIL + ACC. COVER X/MM WH.

FIL + ACC. COVER X/MM GR.



47.00.49.3

47.00.39.3

**Cód. producto:**

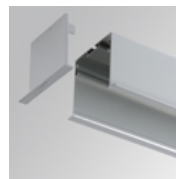
4700490

4700493

**Descripción:**

FIL70 ACC. REC PROFILE X/MM WH.

FIL + ACC. REC PROFILE X/MM GR.



**Cód. producto:**

4700680

4700683

**Descripción:**

FIL + ACC. REC END COVER WH.

FIL + ACC. REC END COVER GR.



**Cód. producto:**

4806043

**Descripción:**

ACC. INTM JOINT



**Cód. producto:**

9600990

**Descripción:**

ACC. ELECTROSTATICS WRIST STRAP