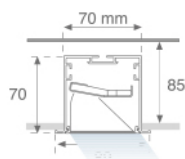


14740310

**FIL70 LED TECH ASYM REC 1M 3200 NW WH.****Descripción:**

Estructura para empotrar modelo FIL + LED TECH ASYM REC 1M 3200 NW WH. de la marca LAMP. Fabricada en extrusión de aluminio lacado en color blanco mate. Modelo para LED MID-POWER, con temperatura de color blanco neutro y equipo electrónico incorporado. Reflector diseñado con el concepto óptico REDIL® (Reflector de Emisión Directa LED), que consiste en una reflexión en dos fases. Clase de aislamiento I.

Acabado: Blanco mate RAL 9010**Dimensiones:** 1.000 x 70 x 70 mm**Peso:** 2.516 g**Instalación:** Empotrado**Medidas empotramiento:** 1.012 x 78 x 85 mm**CARACTERÍSTICAS TÉCNICAS:**

Flujo de salida:	2.032 lm	K:	4000
Plum:	23,6W	IRC:	80
Eficacia:	86,1 lm/w	MacAdam:	3
UGR:	19	Alimentación:	220-240V 50/60Hz
Fuente de Luz:	MID POWER NICHIA	Equipo:	Electrónico
Horas de vida led:	50.000 L80 B10		
Pled:	21W		

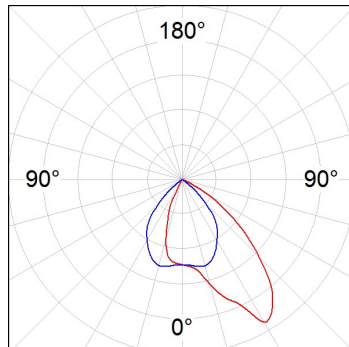

Tolerancia del flujo de salida +/- 10%

14740310

FIL70 LED TECH ASYM REC 1M 3200 NW WH.

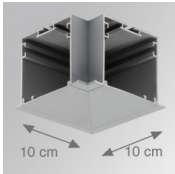
DATOS FOTOMÉTRICOS :

14740310
 $\eta = 100\%$
 $I_{max} = 949 \text{ cd/klm}$
UTE: 1,00B + 0,00T
CIE: 71 98 100 100 100



ACCESORIOS :

Montaje



Cód. producto:

4700070

4700073

Descripción:

FIL + TECH ACC. REC 90° CORNER WH.

FIL + TECH ACC. REC 90° CORNER GR.



47.00.48.3

47.00.39.3

Cód. producto:

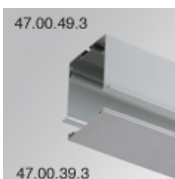
4700390

4700393

Descripción:

FIL + ACC. COVER X/MM WH.

FIL + ACC. COVER X/MM GR.



47.00.49.3

47.00.39.3

Cód. producto:

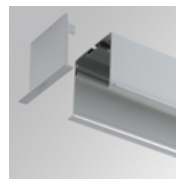
4700490

4700493

Descripción:

FIL70 ACC. REC PROFILE X/MM WH.

FIL + ACC. REC PROFILE X/MM GR.



Cód. producto:

4700680

4700683

Descripción:

FIL + ACC. REC END COVER WH.

FIL + ACC. REC END COVER GR.



Cód. producto:

4806043

Descripción:

ACC. INTM JOINT



Cód. producto:

9600990

Descripción:

ACC. ELECTROSTATICS WRIST STRAP