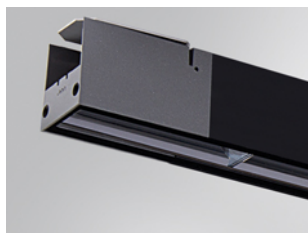
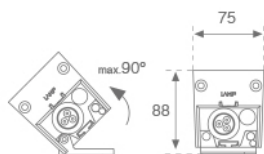


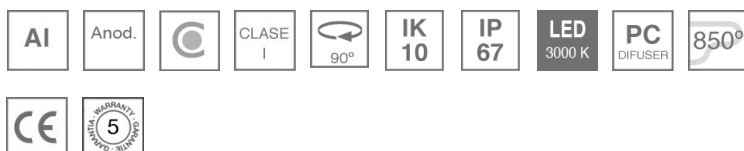
10241722

**BAZZ AIR WASH 2M 8100 WW BK.****Descripción:**

Luminaria de exterior modelo BAZZ AIR WASH 2M 8100 WW BK. de la marca LAMP. Fabricada en extrusión de aluminio anodizado negro mate y difusor de policarbonato transparente. Modelo para LED MID-POWER, temperatura de color blanco cálido y equipo electrónico incorporado. Con reflector asimétrico de policarbonato metalizado mate. Con un grado de protección IP67, IK10. Clase de aislamiento I. Permite el giro entre 0° y 90°.

**Acabado:** Anodizado negro mate**Dimensiones:** 2.001 x 75 x 88 mm**Peso:** 6.698 g**Instalación:** Superficie**CARACTERÍSTICAS TÉCNICAS:**

<b>Flujo de salida:</b>	5.051 lm	<b>K:</b>	3000
<b>Plum:</b>	77W	<b>IRC:</b>	80
<b>Eficacia:</b>	65,6 lm/w	<b>MacAdam:</b>	<3
<b>Fuente de Luz:</b>	MID POWER SAMSUNG	<b>Alimentación:</b>	220-240V 50/60Hz
<b>Horas de vida led:</b>	50.000 L80	<b>Equipo:</b>	Electrónico
<b>Pled:</b>	75W		


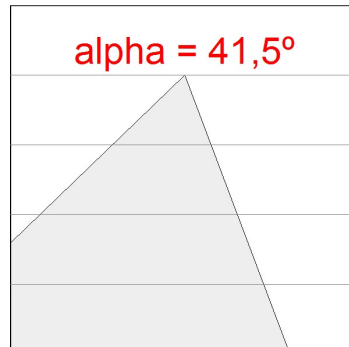
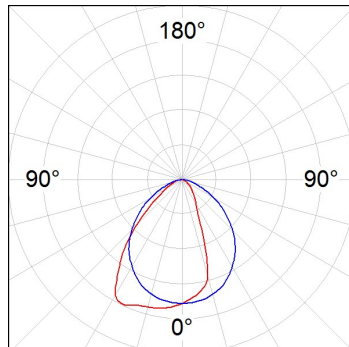
**Tolerancia del flujo de salida +/- 10%**

10241722

BAZZ AIR WASH 2M 8100 WW BK.

**DATOS FOTOMÉTRICOS :**

10241722  
 $\eta = 100\%$   
 $I_{max} = 595 \text{ cd/klm}$   
 UTE: 1,00C  
 CIE: 62 90 99 100 100

H (m)	D (m)	E <sub>max</sub>	E <sub>med</sub>
1	0,76	2753	2306
2	1,52	688	576
3	2,27	306	256
4	3,03	172	144

---

**ACCESORIOS :**

**Montaje**



**Cód. producto:**

10200903

**Descripción:**

BAZZ AIR ACC. CONT LINE JOINT

---

**ACCESORIOS :**

**Suspensión**



**Cód. producto:**

9601313

**Descripción:**

ACC. QUICK STEEL CABLE 1M NK.

9601343

ACC. QUICK STEEL CABLE 4M NK.

---

**ACCESORIOS :**

**Soporte**



**Cód. producto:**

9600053

**Descripción:**

ACC. ADJ EXTEN WALL ARM GR.



**Cód. producto:**

9607473

**Descripción:**

BAZZ AIR ACC. Ø120 POLE 1CLAMP GR.

9607483

BAZZ AIR ACC. Ø120 POLE 2CLAMP GR.